



Produkteinformation

Schnittverzeichnis

PRODUKTEINFORMATION

	Dachsystem DS 85 aus thermisch nicht getrennten Aluminiumprofilen. Einsatzmöglichkeiten als Terrassendach oder Kaltwintergarten.
	Ausführung Für das Dachsystem DS 85 haben wir ein Dachsparren, einen Gratsparren und vier verschiedene Fronträgerausführungen. Die Rinne wird mit 50mm PVC Rohren entwässert und mit einem Deckprofil abgedeckt.
	Besonderheiten Durch die verschiedenen Verglasungssysteme kann aus dem Terrassendach ein wohnlicher Kaltwintergarten gemacht werden. Auf die Dachsparren kann eine handelsübliche Beschattung montiert werden. Die Wintergärten werden auf mass gefertigt. Massaufnahme durch Aluglazz kann mit bestellt werden.
	Technische Details Die Dachneigung wird von 5°- 45° Stufenlos der Bausituation angepasst. Durch Stahlverstärkungen wird die Statik der Sparren und des Fronträgers den Orts bezogenen Vorschriften angepasst. Die Dachfelder können durch Quersprossen unterteilt werden. Das optionale Beleuchtungsprofil wird mit LED bestückt und von Innen aufgeklipst. Die Zuleitungen können unsichtbar im Kabelprofil unter dem Wandanschluss geführt werden.
	Verglasung Hergerichtet für Glasstärken von: 4 – 28mm Gummidichtungen in drei Standardfarben Schwarz, Grau und Weiss verfügbar. Die Gummis sind Silikonfrei.
	Dimensionen Die Dächer können in allen Formen und Grössen hergestellt werden. Bei speziellen Formen kann eine Vorabklärung gemacht werden. Profillängen ohne Stoss: max. 6800mm

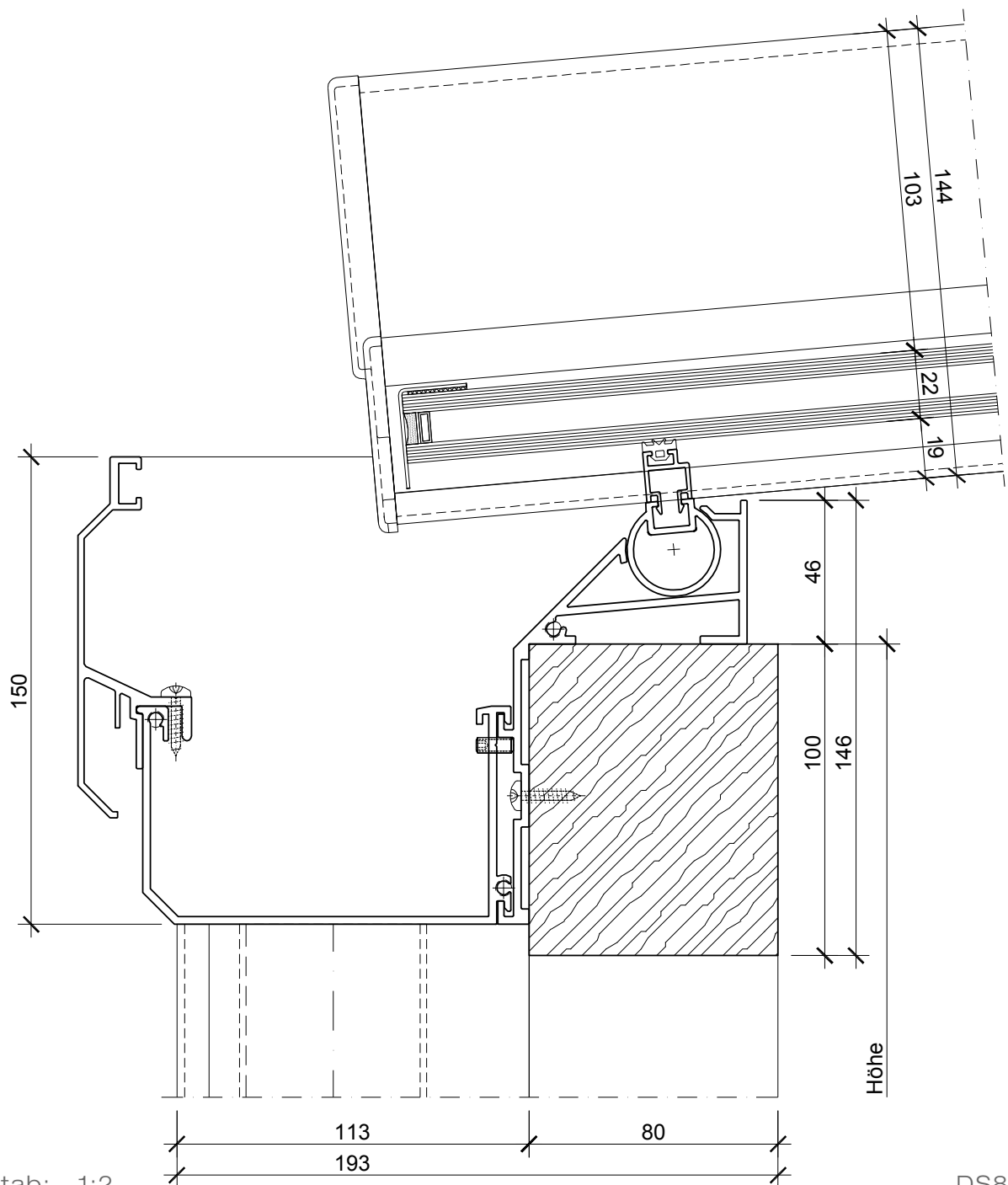
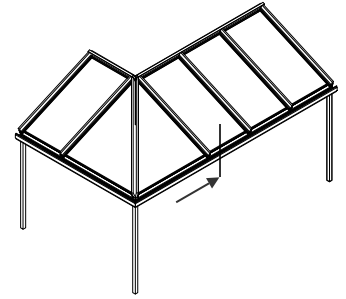
Schnittverzeichnis

Schnittbezeichnung	Detail
Frontträger für Auflage Bauseits	DS85-01
Frontträger Systemrohr 70mm	DS85-02
Frontträger Systemrohr 100mm mit Stahl	DS85-03
Frontträger Systemrohr 170mm mit Stahl	DS85-04
Frontträger Systemrohr 70mm mit Dachüberstand	DS85-05
Kämpfer Systemrohr 100mm mit Stahl	DS85-06
Wandanschluss	DS85-07
Wandanschluss mit Kabelkanal und Beleuchtungsprofil	DS85-08
Sparren 85x144 mit Stahl	DS85-09
Sparren 85x144 mit Beleuchtungsprofil	DS85-10
Randsparren 85x144 mit Stahl	DS85-11
Gradsparren 58x144 mit Stahl	DS85-12
Gradsparren 58x144 - Wandanschluss	DS85-13
Sprosse mit Isolierglas - Glasteilend	DS85-14
Sprosse mit Isolierglas – Glas durchlaufend	DS85-15
Pfosten 70 x 70 – mit Ablaufrohr und Verkleidung	DS85-16
Pfosten 70 x 100 – mit Ablaufrohr und Verkleidung	DS85-17
Pfosten 70 x 170	DS85-18
Glasleiste, Gummi und Glasstärke	

S.E.&O.

Änderungen jederzeit und ohne Vorankündigung vorbehalten.

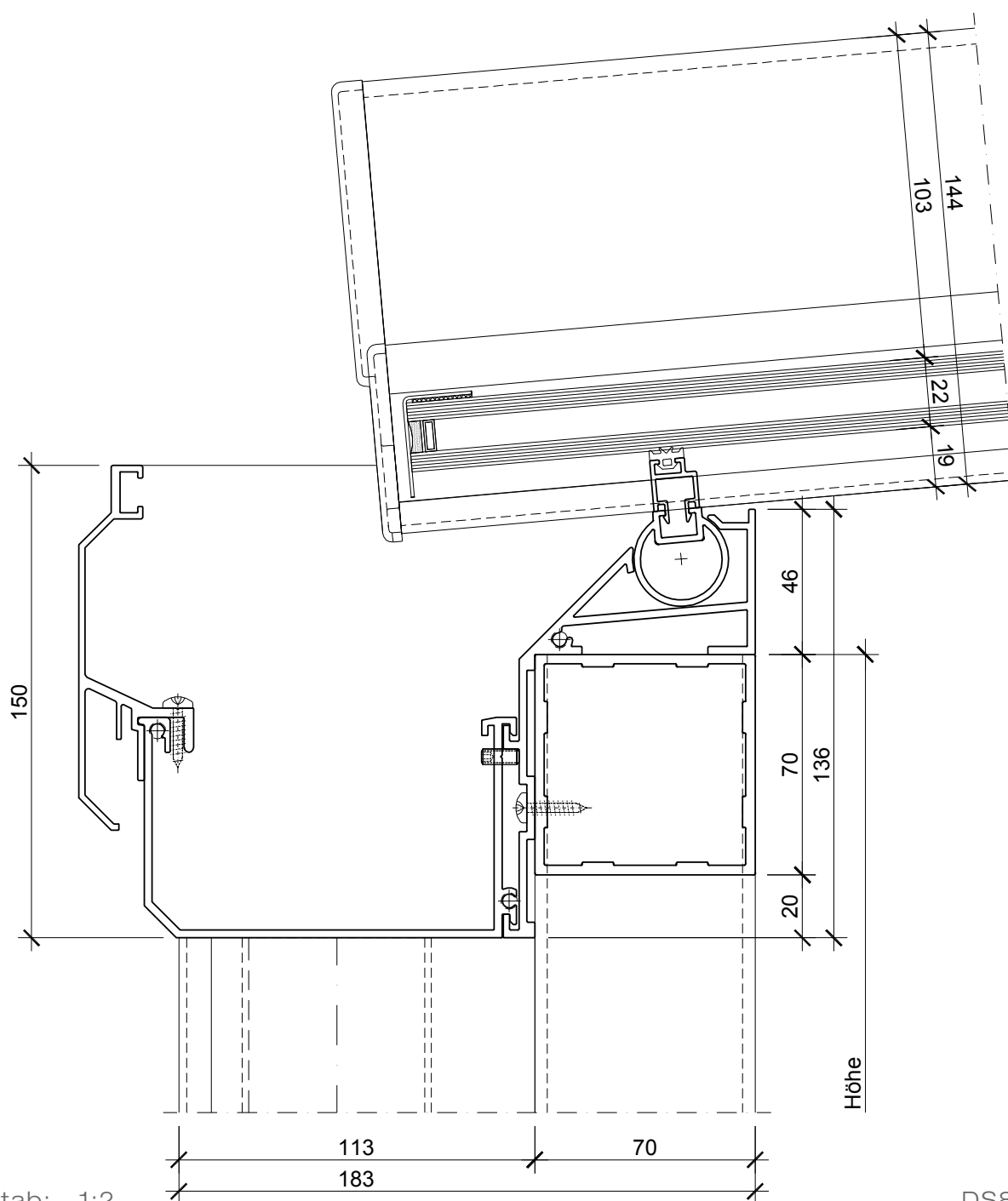
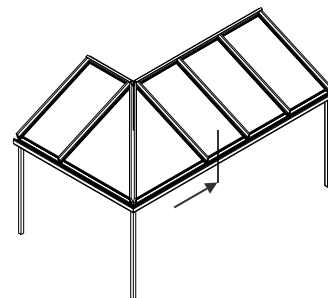
Frontträger für Auflage Bauseits



Massstab: 1:2

DS85-01

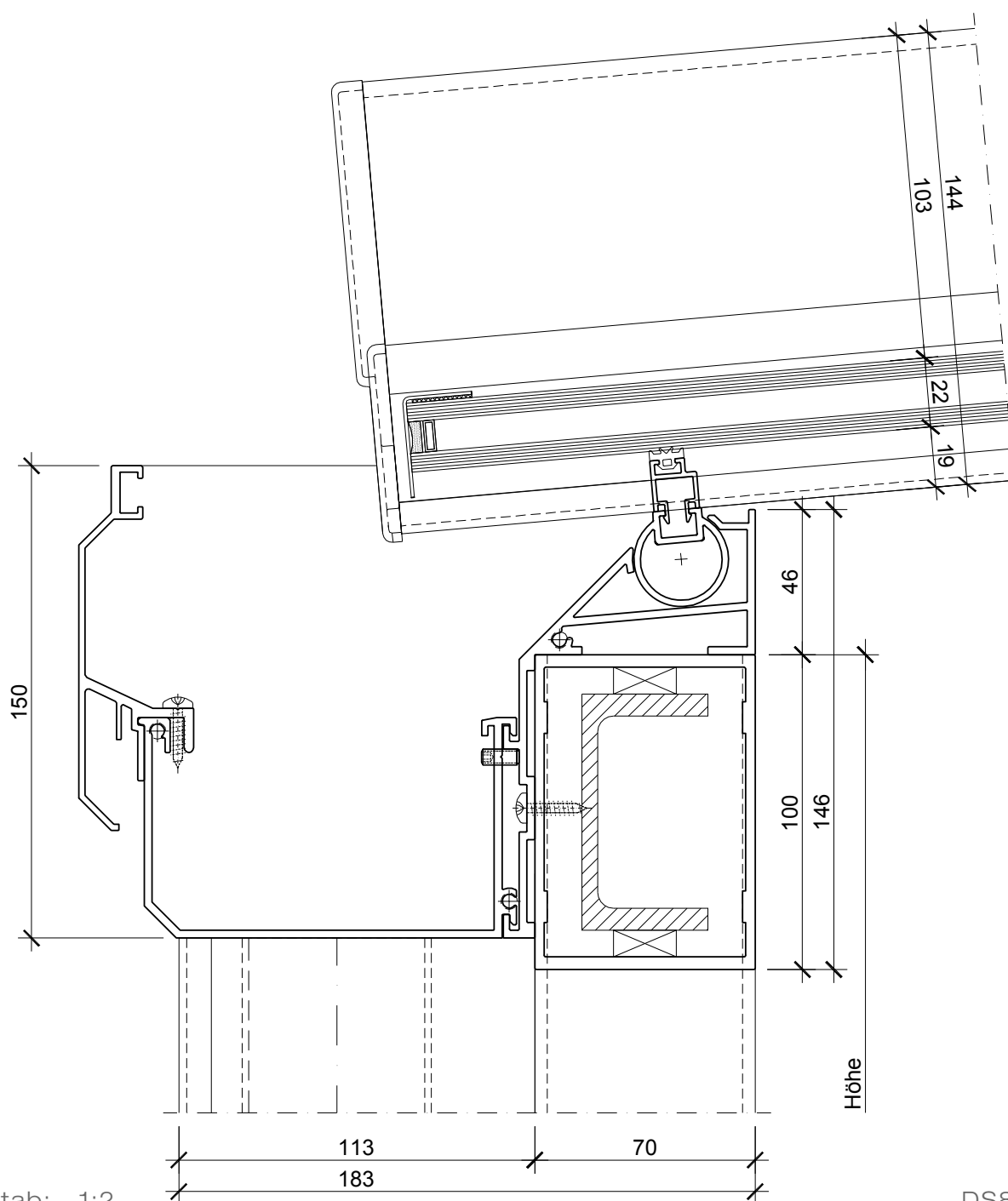
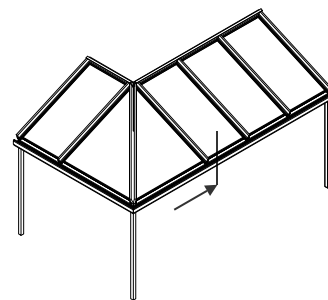
Frontträger Systemrohr 70mm



Massstab: 1:2

DS85-02

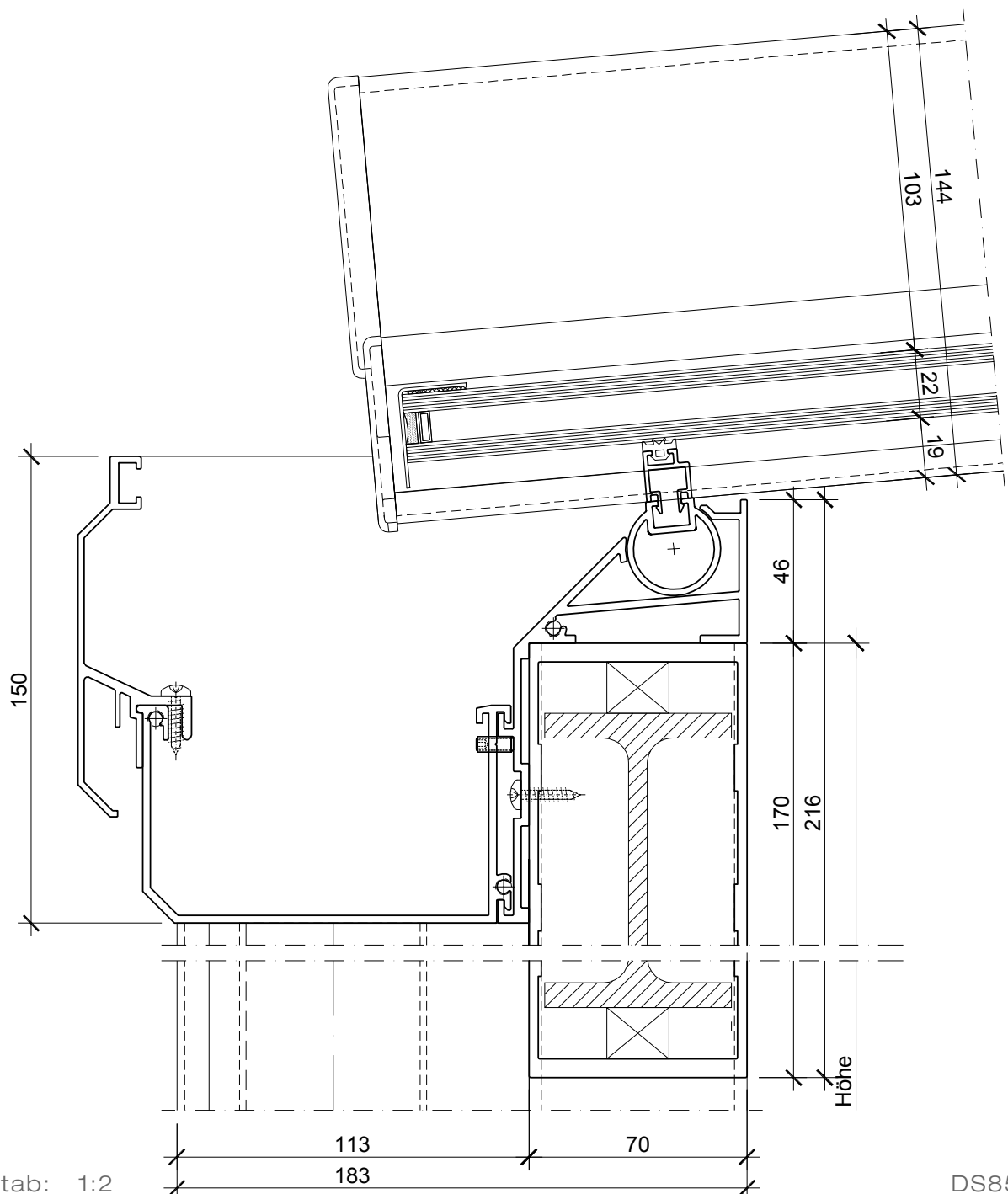
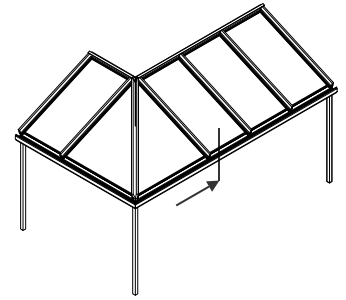
Frontträger Systemrohr 100mm mit Stahl



Massstab: 1:2

DS85-03

Frontträger Systemrohr 170mm mit Stahl

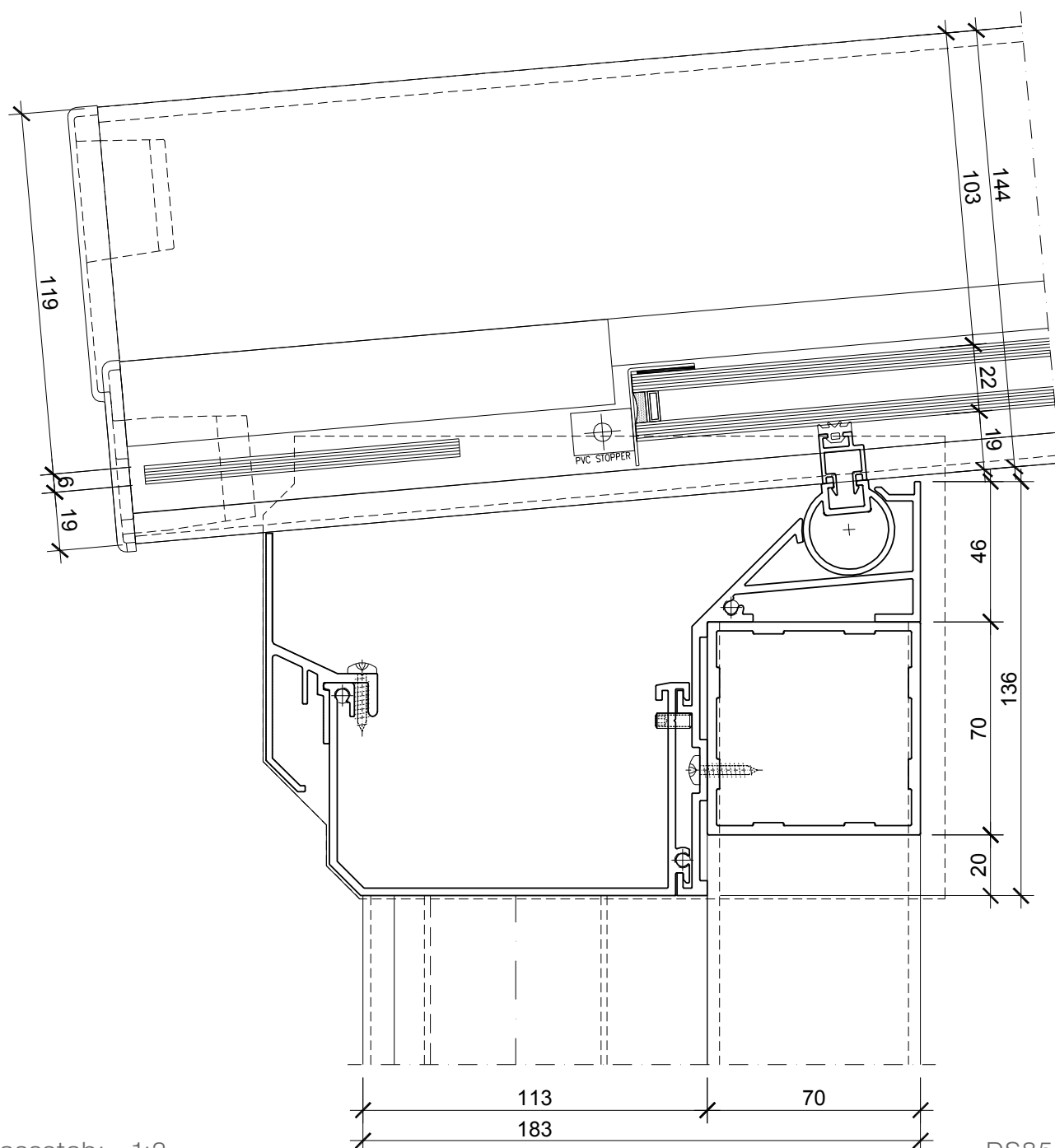
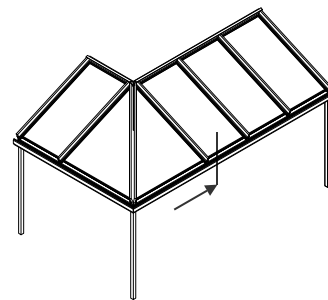


Massstab: 1:2

DS85-04

DS 85

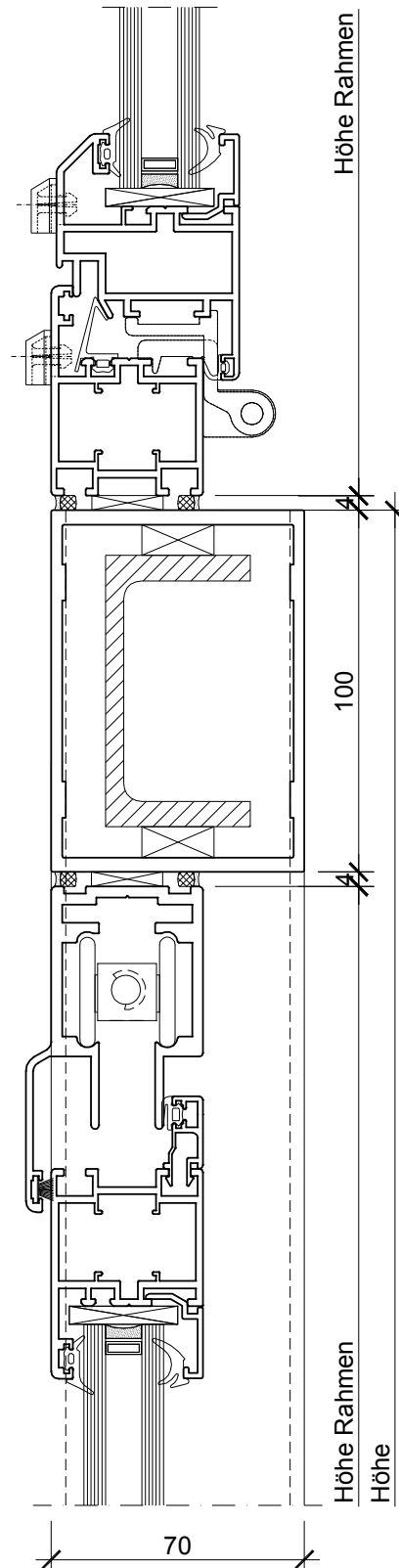
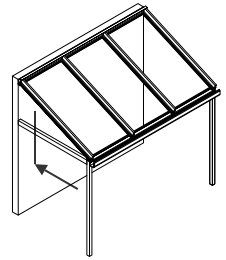
Fronträger Systemrohr 70mm mit Dachüberstand



Massstab: 1:2

DS85-05

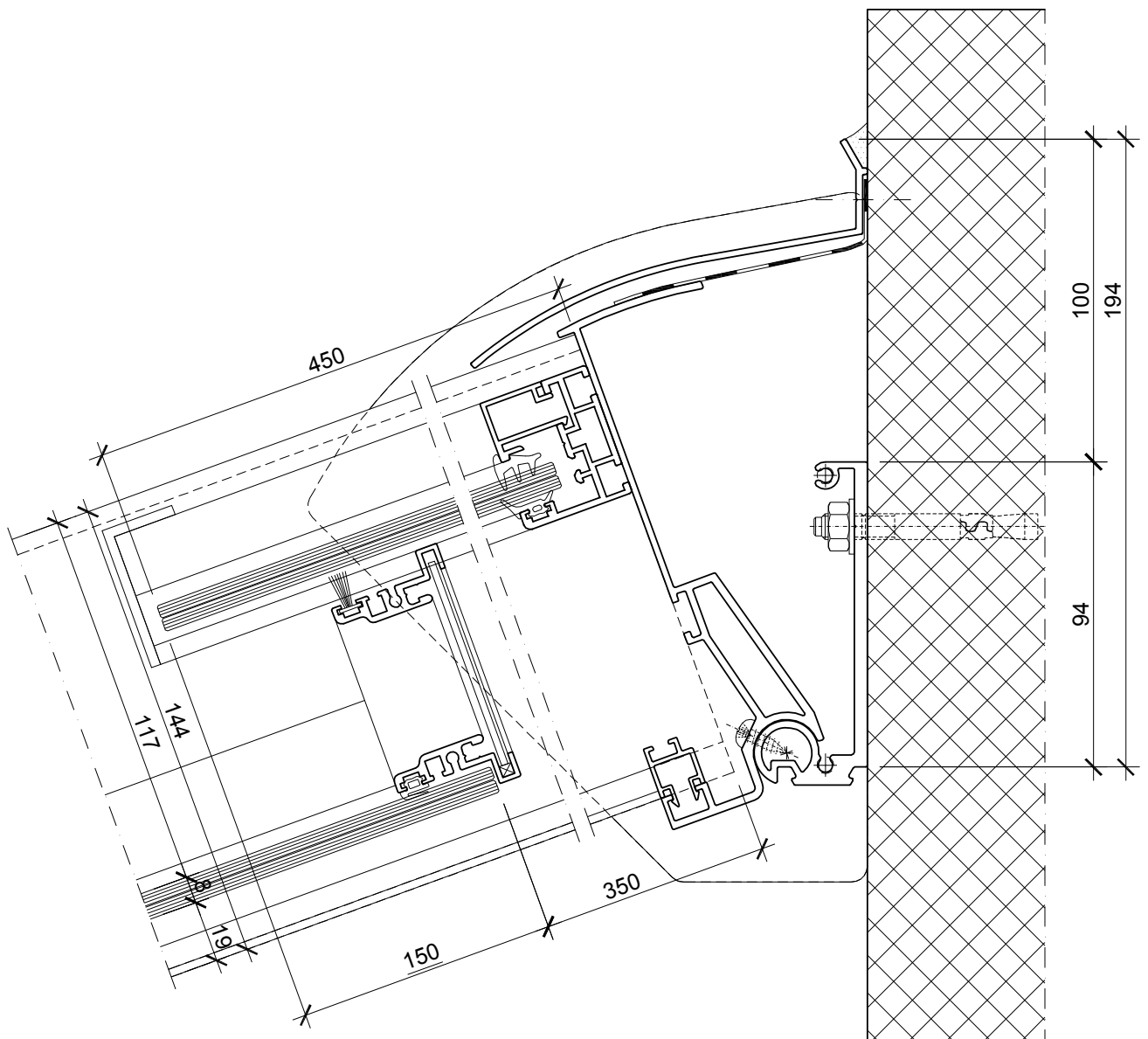
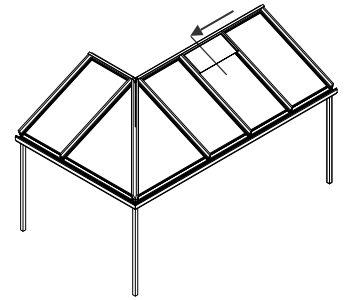
Kämpfer Systemrohr 100mm mit Stahl



Massstab: 1:2

DS85-06

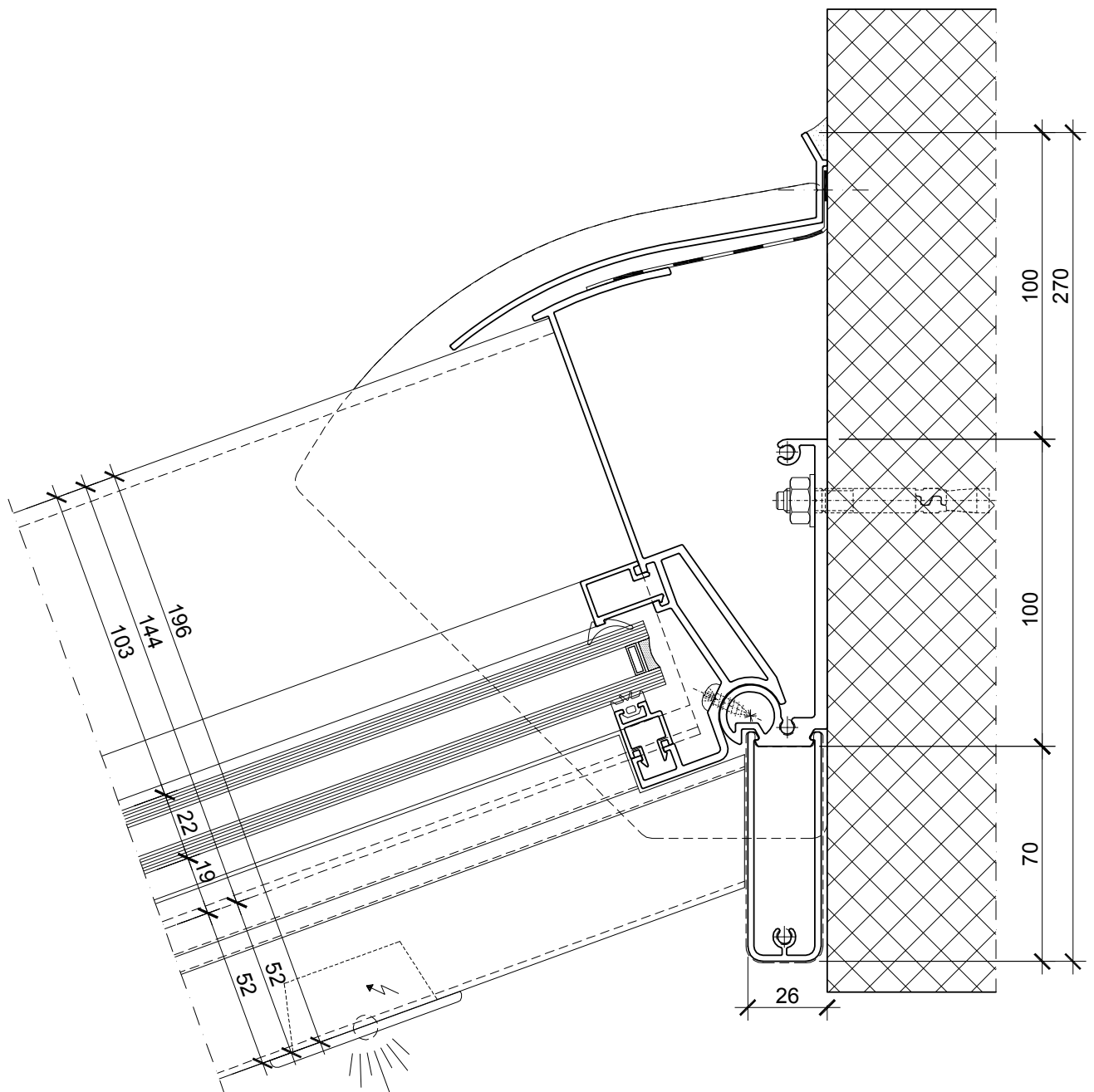
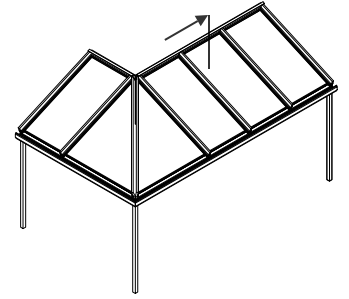
Wandanschluss mit Schuppenlüfter und Insektenschutz



Massstab: 1:2

DS85-07

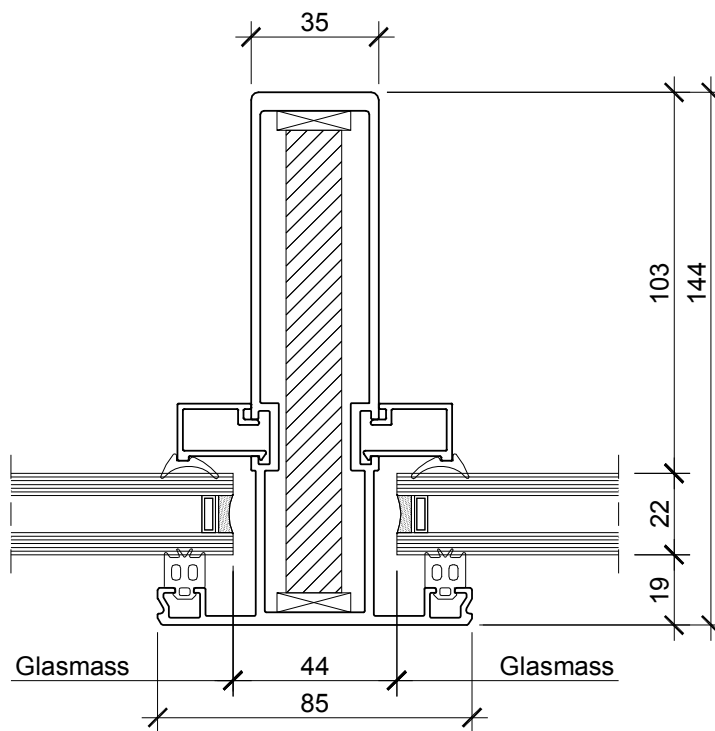
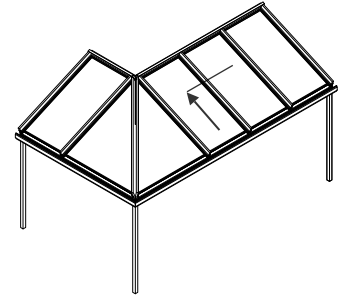
Wandanschluss mit Kabelkanal und Beleuchtungsprofil



Massstab: 1:2

DS85-08

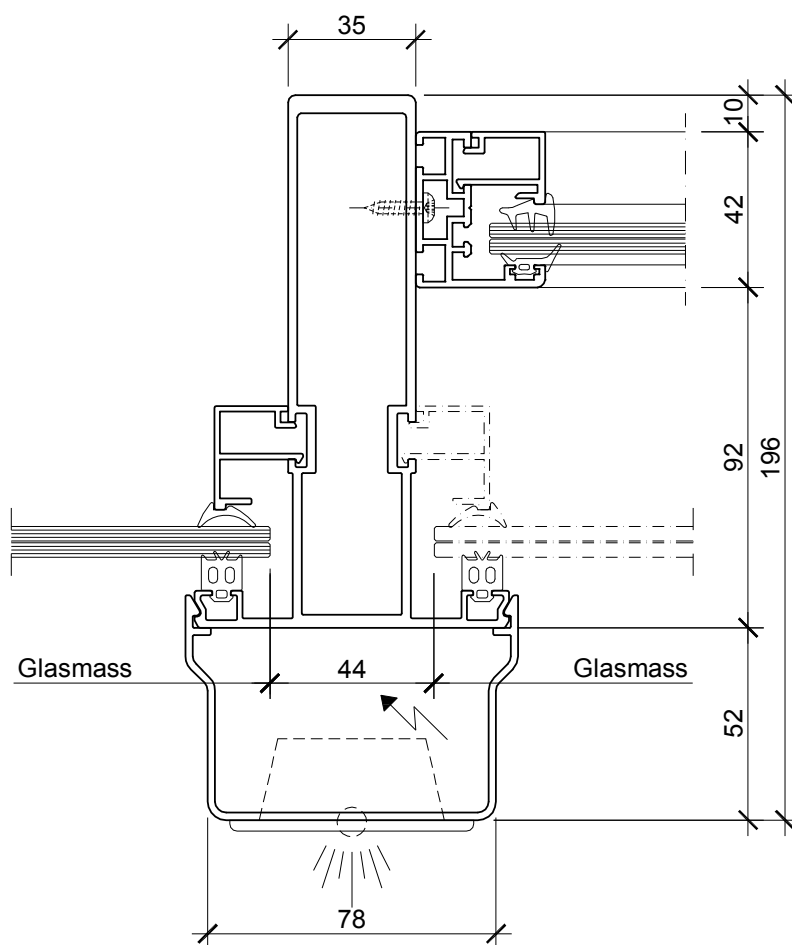
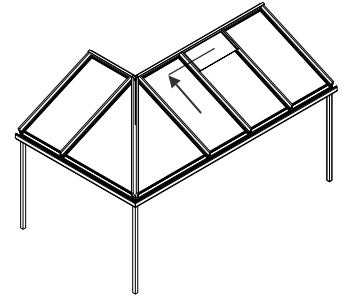
Sparren 85x144 mit Stahl



Massstab: 1:2

DS85-09

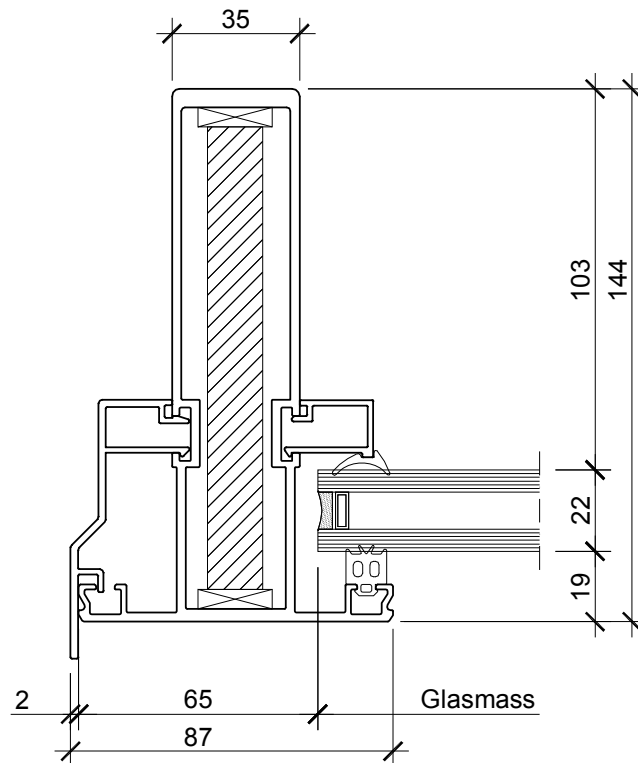
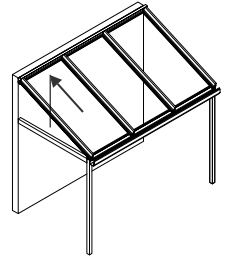
Sparren 85x144 mit Beleuchtungsprofil und Schuppenlüfter



Massstab: 1:2

DS85-10

Randsparren 85x144 mit Stahl

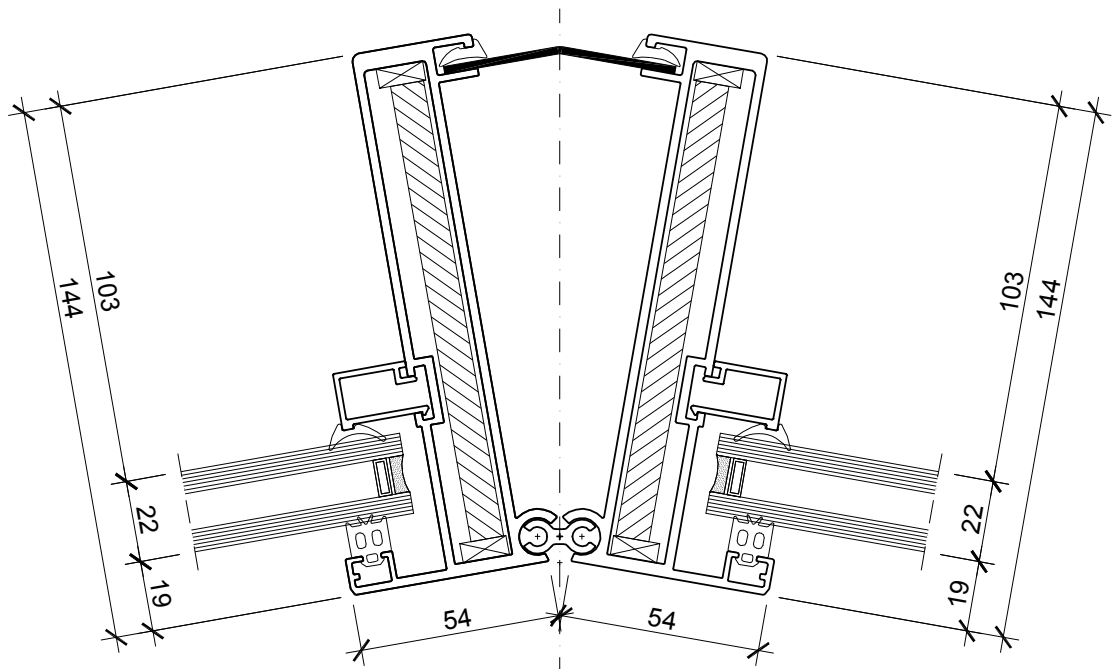
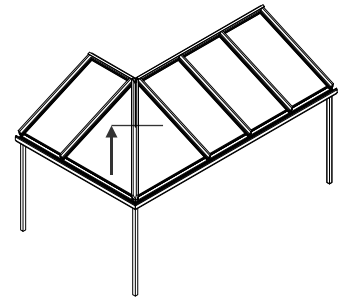


Massstab: 1:2

DS85-11

DS 85

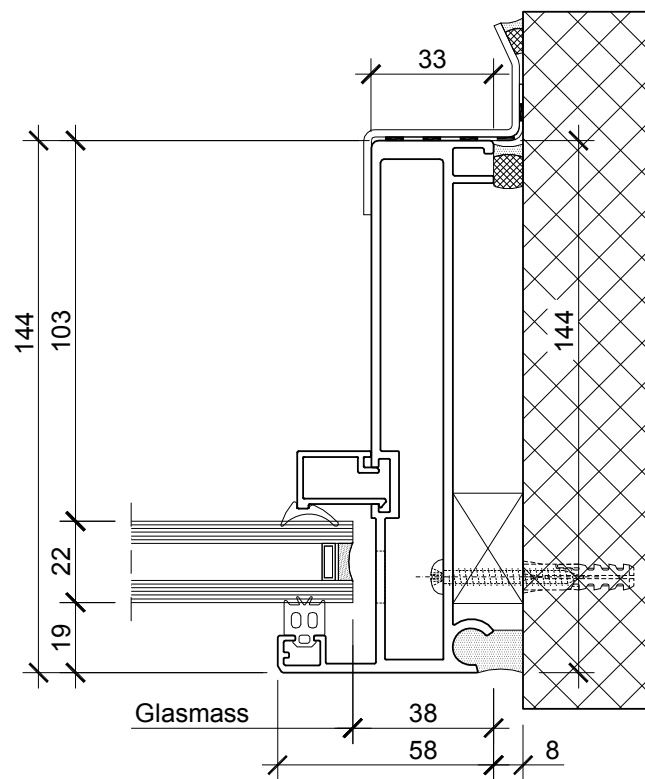
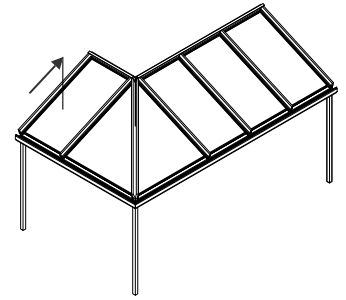
Gradsparren 58x144 mit Stahl



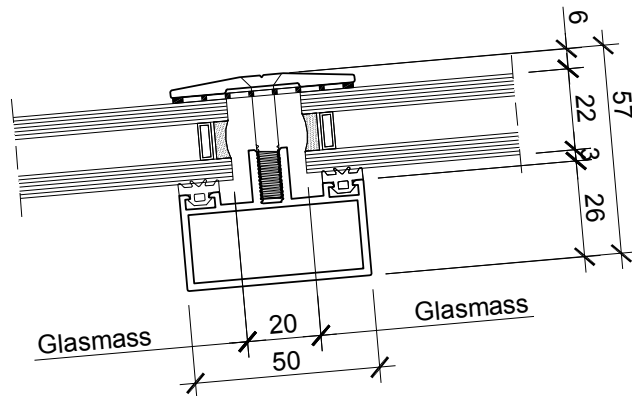
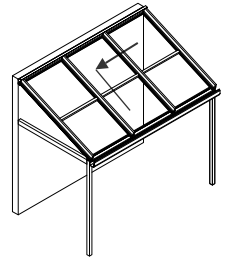
Massstab: 1:2

DS85-12

Gradsparren 58x144 - Wandanschluss



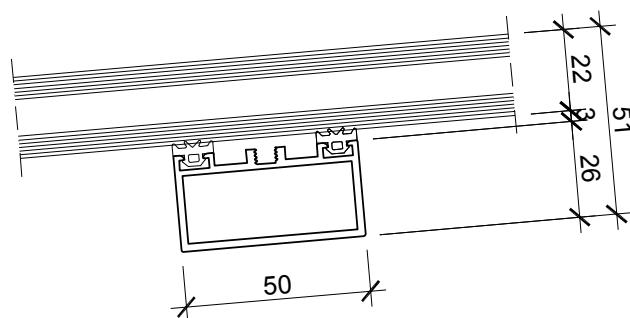
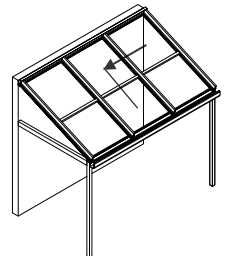
Sprosse mit Isolierglas - Glasteilend



Massstab: 1:2

DS85-14

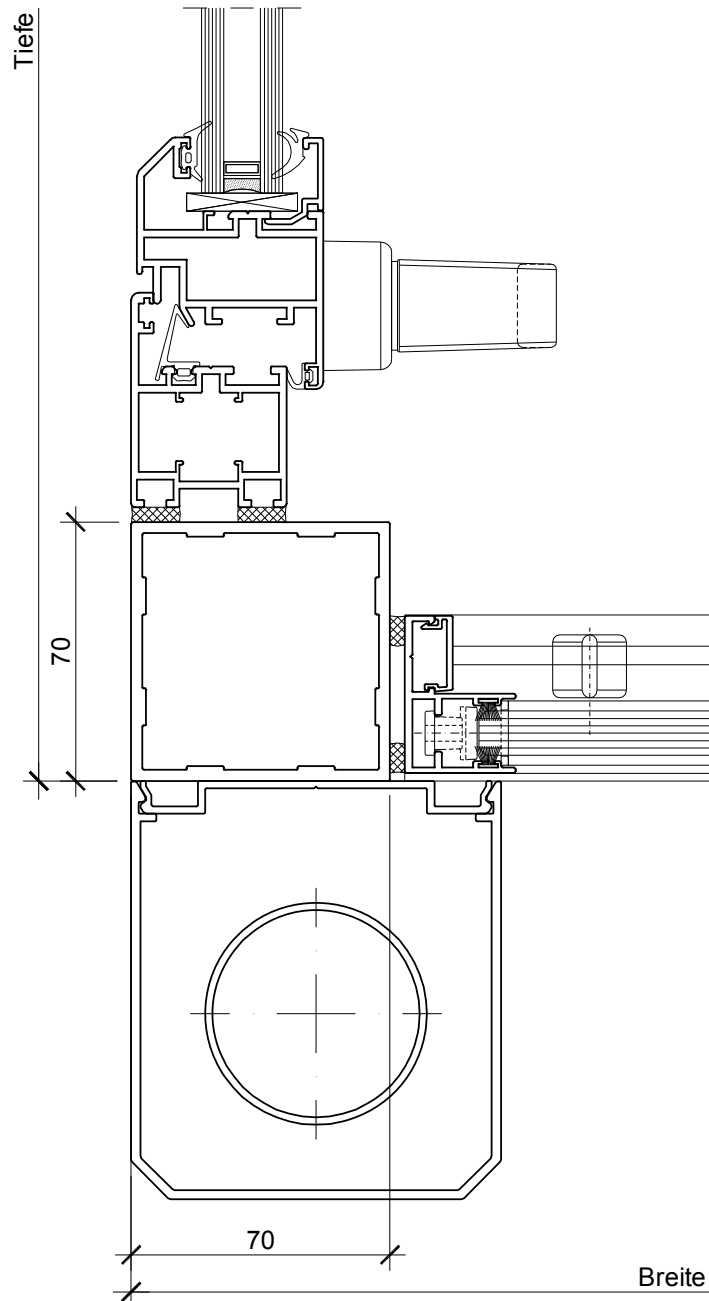
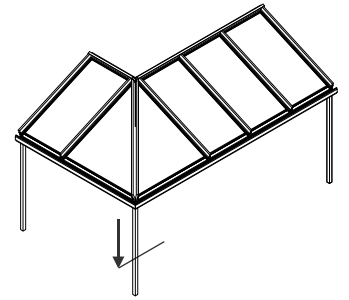
Sprosse mit Isolierglas - Glas durchlaufend



Massstab: 1:2

DS85-15

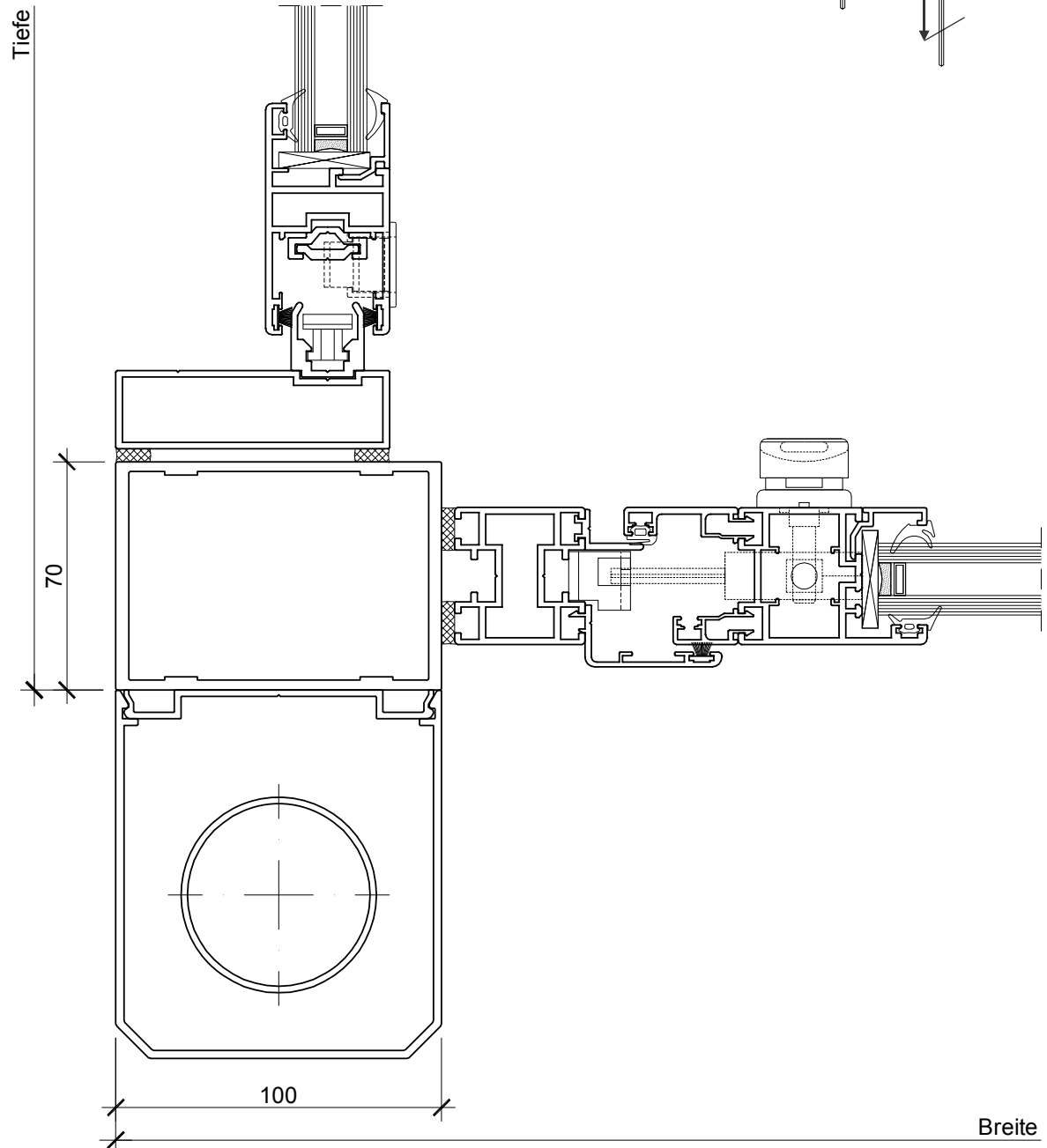
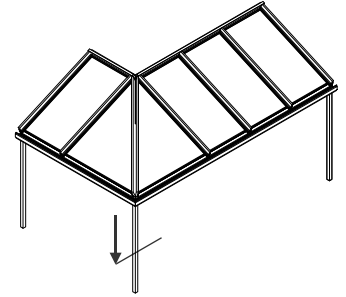
Pfosten Systemrohr 70mm - mit Ablaufrohr und Verkleidung



Massstab: 1:2

DS85-16

Pfosten Systemrohr 100mm - mit Ablaufrohr und Verkleidung

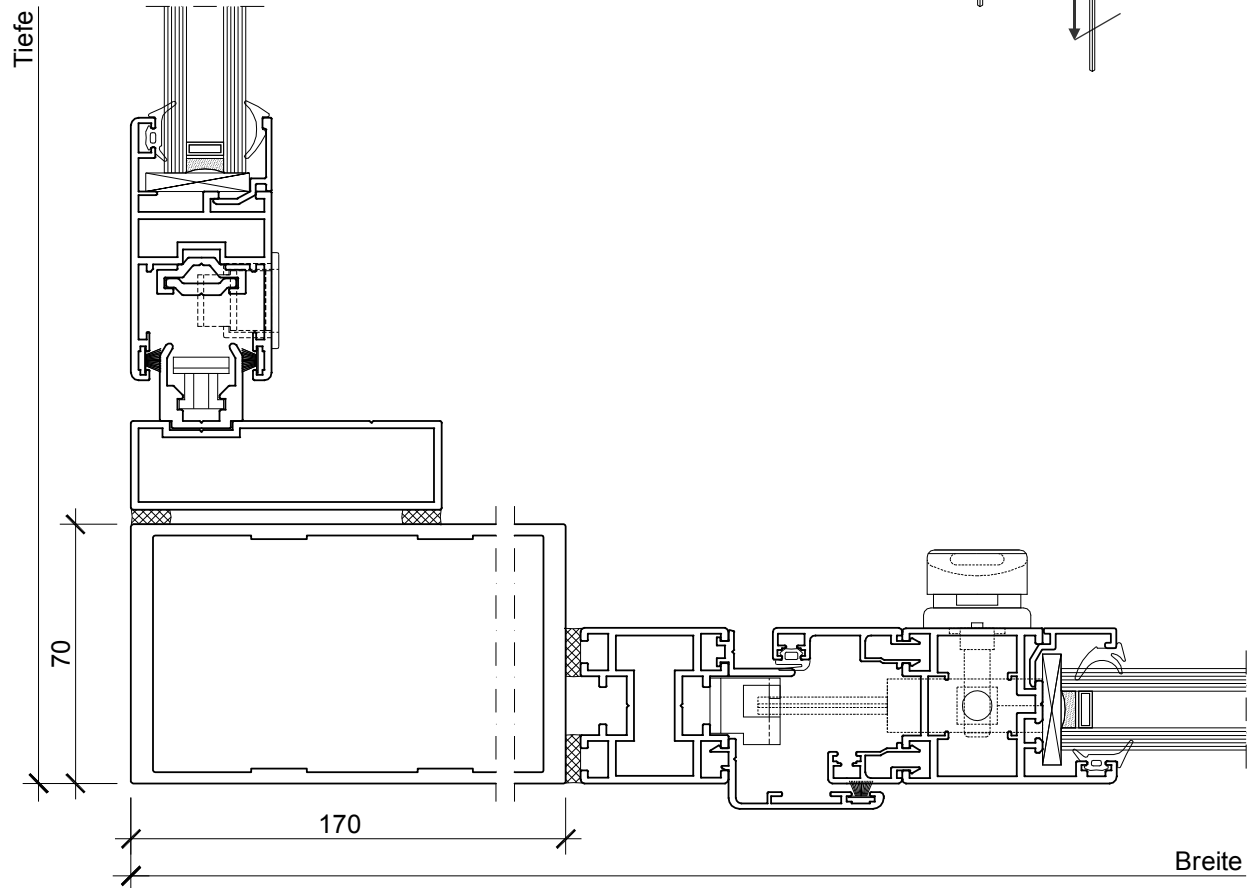
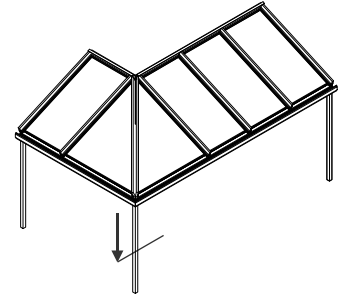


Massstab: 1:2

DS85-17

DS 85

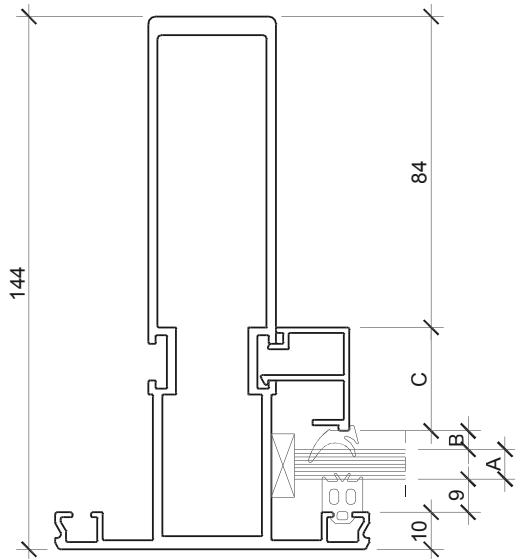
Pfosten Systemrohr 170mm



Massstab: 1:2

DS85-18

Glasleiste, Dichtung und Glasstärke



A	Dichtung	B	C	Glasleiste
6	50003	7	28	42732
7	50003	6	28	42732
8	50002	5	28	42732
9	50002	4	28	42732
10	50001	3	28	42732
11	50003	7	23	42026
12	50003	6	23	42026
13	50002	5	23	42026
14	50002	4	23	42026
15	50001	3	23	42026
16	50002	5.5	19.5	42037
17	50002	4.5	19.5	42037
18	50002	3.5	19.5	42110
19	50003	6.5	15.5	42110
20	50003	5.5	15.5	42110
21	50002	4.5	15.5	42110
22	50001	3.5	15.5	42110
23	50001	2.5	15.5	42110
24	50003	8	9	42035
25	50003	7	9	42035
26	50002	6	9	42035
27	50002	5	9	42035
28	50001	4	9	42035
29	50003	6.5	5.5	42036
30	50002	5.5	5.5	42036
31	50002	4.5	5.5	42036
32	50001	3.5	5.5	42036
33	50002	5.5	2.5	42379
34	50001	4.5	2.5	42379