
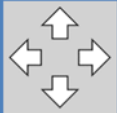




Produkteinformation

Schnittverzeichnis

PRODUKTEINFORMATION

	Fenster aus thermisch nicht getrennten Aluminiumprofilen für vielseitige Anwendungen.
	Ausführung Dreh- Kipp- Drehkipp- Fenster; Doppelflügel Fenster auf Wunsch mit einem Dreh-kipp Flügel. Stulpflügel mit Kantenriegel. Kipp-Fenster mit Schnäpper, Oblichtschere mit Kurbelstange, oder mit Kettenmotor 230V.
	Besonderheiten Schmale Profilansichtsbreiten. Bohrungen für Montage bereits vorbereitet.
	Technische Details Dreh-Kippbeschläge Siegenia Alle Beschläge aus korrosionsbeständigen Werkstoffen.
	Verglasung Hergerichtet für Glasstärken von: 4 – 24mm
	Dimensionen Dreh- und Drehkippfenster bis: Flügelbreite: max. 1200mm Flügelhöhe: max. 2400mm Flügelgewicht: max. 100kg(130kg) (gemäss Flügeldiagramm) Kippfenster: je nach Beschlag auf Anfrage. Zusammengebaute Elemente; maximale Transportgrösse als Rahmen: 6000mm x 2100mm

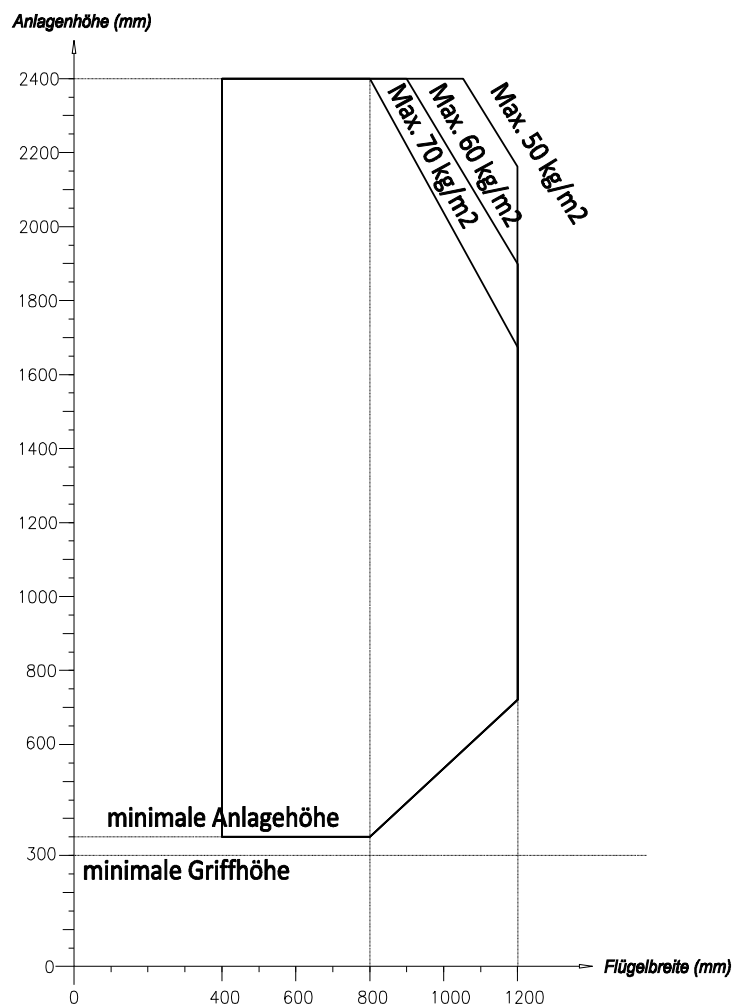
Schnittverzeichnis

Schnittbezeichnung	Detail
Flügeldiagramm	
Deckenanschluss	FE42-01
Bodenanschluss	FE42-02
Wandanschluss Griffseite	FE42-03
Wandanschluss Scharnierseite	FE42-04
Mittelverbindung Stulpflügel	FE42-05
Mittelverbindung mit Sprossen	FE42-06
Sprosse 70mm	FE42-07
Glasleiste, Gummi und Glasstärke	

S.E.&O.

Änderungen jederzeit und ohne Vorankündigung vorbehalten.

Flügeldiagramm



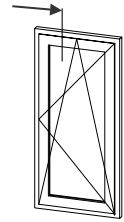
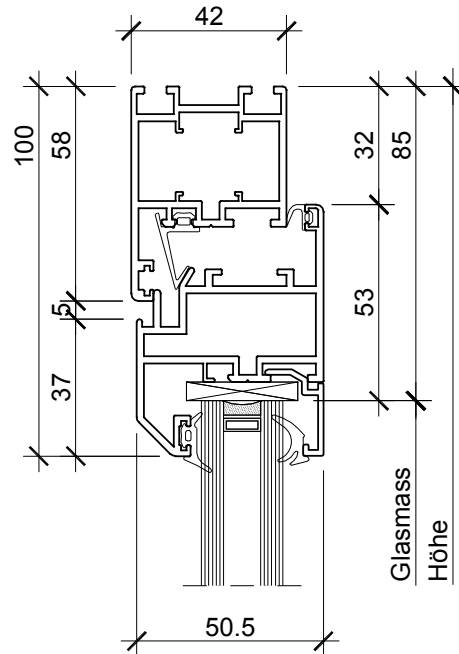
Dieses Flügeldiagramm bezieht sich auf die Anlagehöhe und Breite inklusive Rahmen. Das Flügelgewicht von maximal 100 kg (mit Zusatzbeschlag 130kg) muss bei der Dimensionierung beachtet werden.

Flügelgewichte (kg) können wie folgt berechnet werden:

$(2.6 \times \text{Anzahl mm Glasdicke} \times \text{Anlagehöhe (m)} \times \text{Flügelbreite (m)})$

Das m2 Gewicht bezieht sich nur auf das Glas. Wird berechnet = Netto Glasdicke in mm x 2.5kg

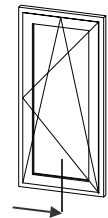
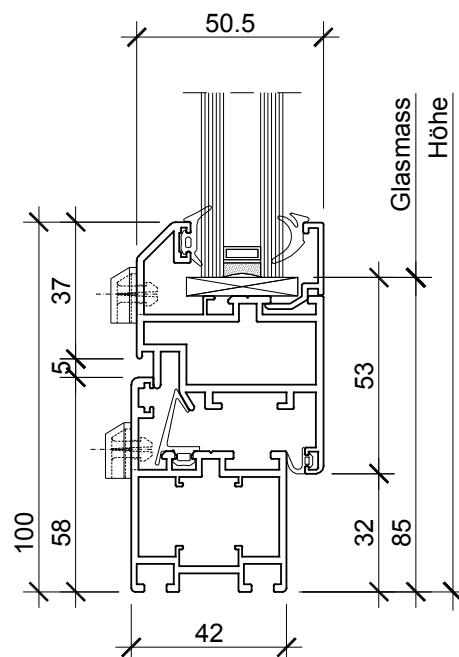
Deckenanschluss



Massstab: 1:2

FE42-01

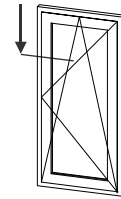
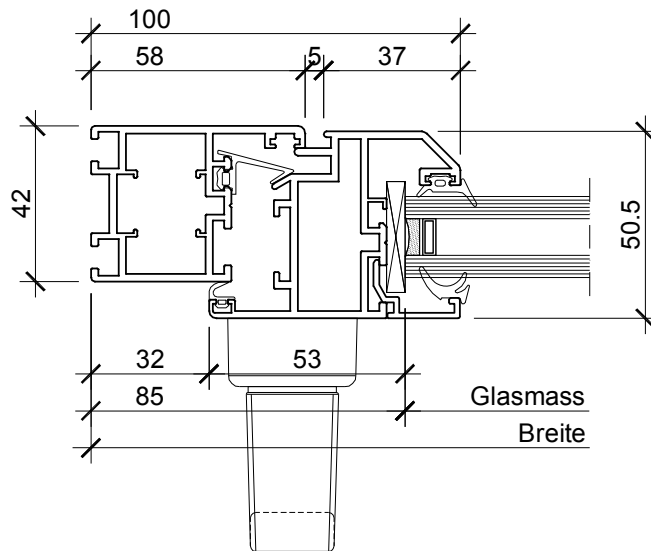
Bodenanschluss



Massstab: 1:2

FE42-02

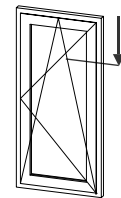
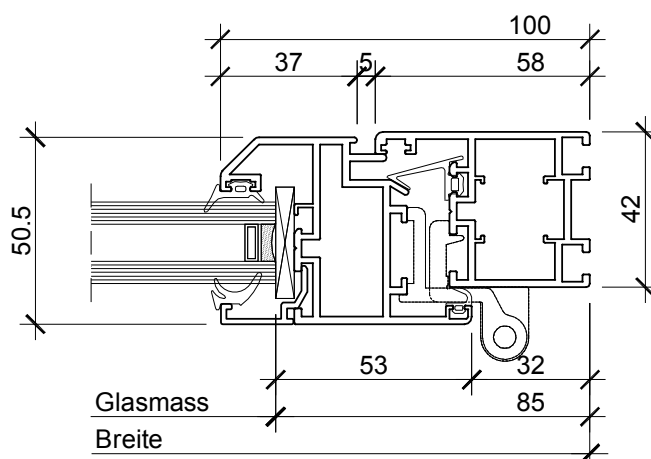
Wandanschluss Griffseite



Massstab: 1:2

FE42-03

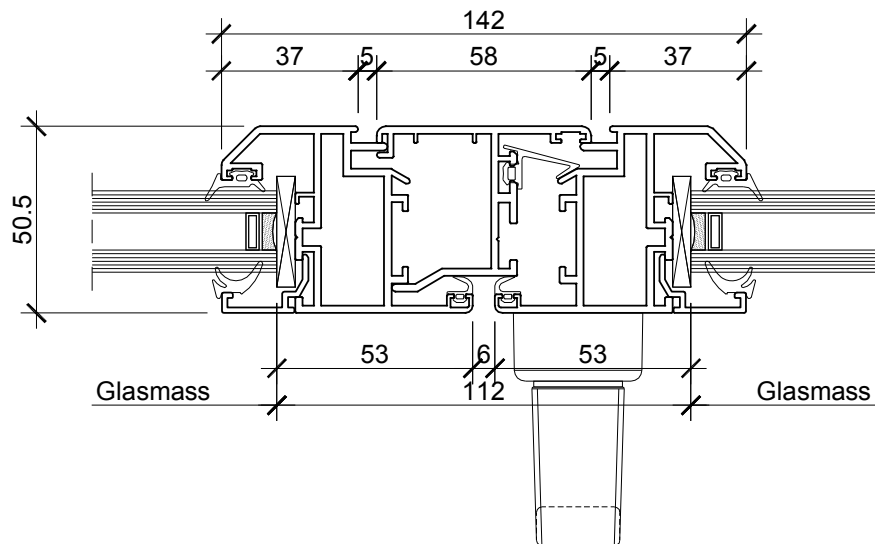
Wandanschluss Scharnierseite



Massstab: 1:2

FE42-04

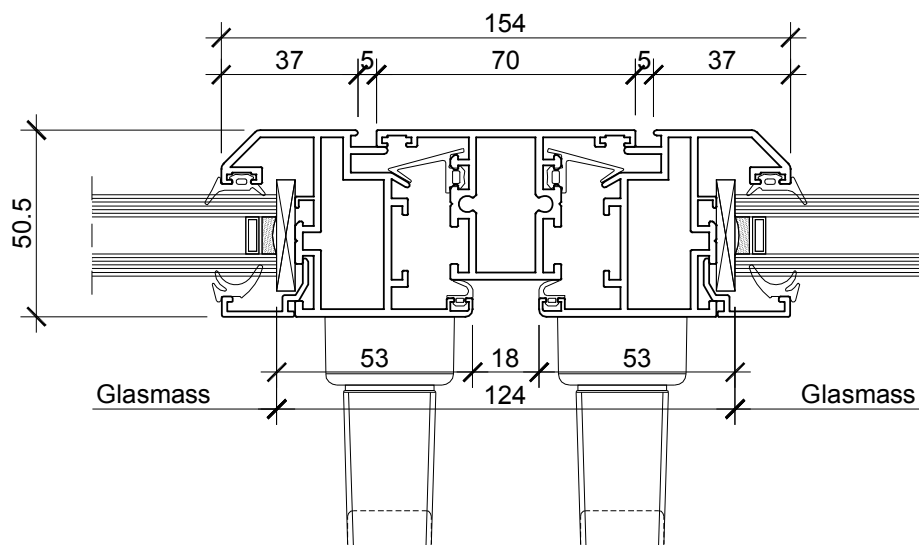
Mittelverbindung Stulpflügel



Massstab: 1:2

FE42-05

Mittelverbindung mit Sprossen

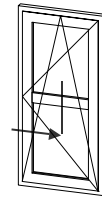
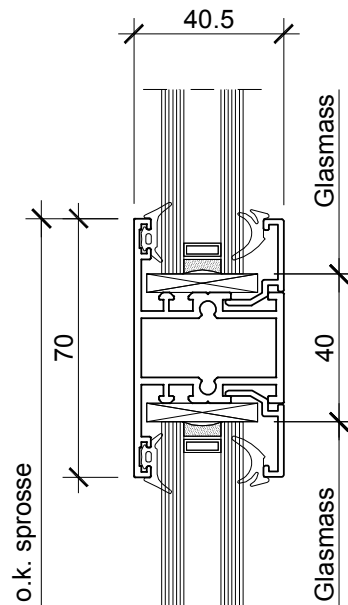


Massstab: 1:2

FE42-06

FE 42

Sprossen 70mm

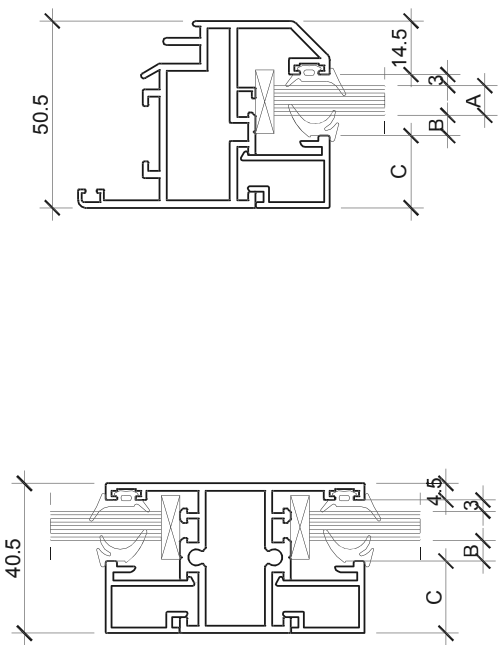


Massstab: 1:2

FE42-07

FE 42

Glasleiste, Dichtung und Glasstärke



A	Dichtung	B	C	Glasleiste
4	50002	6	23	42026
5	50002	5	23	42026
6	50002	4	23	42026
7	50003	6.5	19.5	42037
8	50003	5.5	19.5	42037
9	50002	4.5	19.5	42037
10	50003	7.5	15.5	42110
11	50003	6.5	15.5	42110
12	50002	5.5	15.5	42110
13	50002	4.5	15.5	42110
14	50001	3.5	15.5	42110
15	50001	2.5	15.5	42110
16	50003	8	9	42035
17	50003	7	9	42035
18	50002	6	9	42035
19	50002	5	9	42035
20	50002	4	9	42035
21	50003	6.5	5.5	42036
22	50002	5.5	5.5	42036
23	50002	4.5	5.5	42036
24	50003	6.5	2.5	42379