
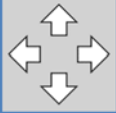




Produkteinformation

Schnittverzeichnis

PRODUKTEINFORMATION

	Faltwand aus thermisch nicht getrennten Aluminiumprofilen Leichte Ausführung, für vielseitige Anwendungen.
	Ausführung Öffnung nach links, rechts, mittig oder beidseitig. Nach innen oder aussen faltend
	Besonderheiten Schmale Profilansichtsbreiten. Bohrungen für Montage bereits vorbereitet.
	Verschlussarten: Standard: Öffnung von innen mit 180° Flachgriff. Bei ungerader Flügelzahl kann beim Drehflügel ein Dreipunktverschluss mit Zylinderausschnitt eingebaut werden. Je nach Öffnungsart wird dann ein 180° Fenstergriff auf der einen und ein Abgekröpfter Flachgriff auf der anderen Seite montiert. Alle Beschläge aus korrosionsbeständigen Werkstoffen.
	Verglasung Hergerichtet für Glasstärken von: 4 – 18mm
	Dimensionen Faltflügel: Breite: max. 900mm Höhe: max. 2500mm Drehflügel: Breite: max. 900mm Höhe: max. 2300mm Flügelgewicht: max. 60kg (gemäss Flügeldiagramm) Schienenlänge ohne Stoss: max. 6800mm

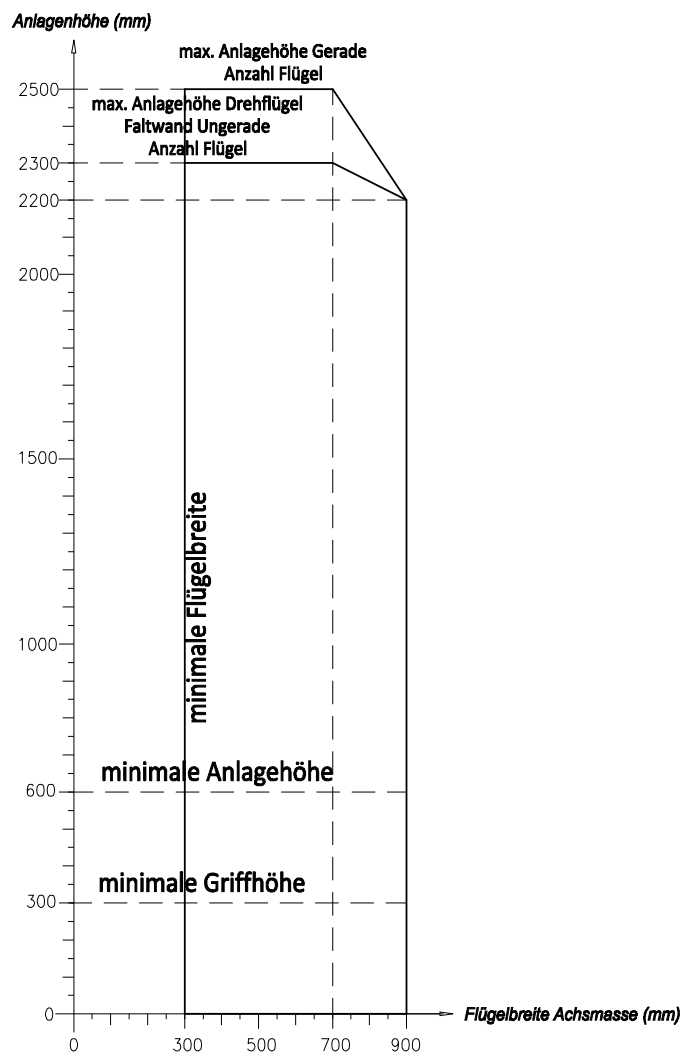
Schnittverzeichnis

Schnittbezeichnung	Detail
Flügeldiagramm	
Deckenanschluss – aussen öffnend	FW38-01
Bodenanschluss mit Anschlag – aussen öffnend	FW38-02
Deckenanschluss – innen öffnend	FW38-03
Bodenanschluss mit Anschlag – innen öffnend	FW38-04
Bodenanschluss flache Schiene	FW38-05
Sprosse 48mm	FW38-06
Wandanschluss Scharnierseite – innen öffnend	FW38-07
Wandanschluss Scharnierseite – aussen öffnend	FW38-08
Wandanschluss Flügelseite – innen öffnend	FW38-09
Wandanschluss Flügelseite – aussen öffnend	FW38-10
Wandanschluss gerade Flügelanzahl – innen öffnend	FW38-11
Wandanschluss gerade Flügelanzahl – aussen öffnend	FW38-12
Flügelverbindung Verschluss – innen öffnend	FW38-13
Flügelverbindung Verschluss – aussen öffnend	FW38-14
Flügelverbindung Aufhängung – innen öffnend	FW38-15
Flügelverbindung Aufhängung – aussen öffnend	FW38-16
Mitte öffnend, 3L + 1R innen öffnend	FW38-17
Mitte öffnend, 3L + 1R aussen öffnend	FW38-18
Mitte öffnend, 2L + 1R innen öffnend	FW38-19
Mitte öffnend, 2L + 1R aussen öffnend	FW38-20
Mitte öffnend, 2L + 2R innen öffnend	FW38-21
Mitte öffnend, 2L + 2R aussen öffnend	FW38-22
Glasleiste, Gummi und Glasstärke	

S.E.&O.

Änderungen jederzeit und ohne Vorankündigung vorbehalten.

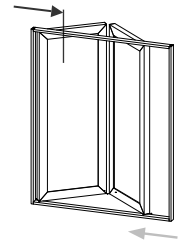
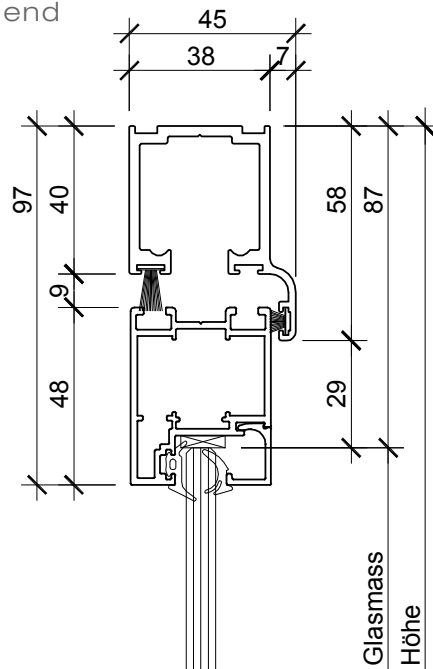
Flügeldiagramm



Dieses Flügeldiagramm bezieht sich auf die Anlagenhöhe inklusive Rahmen, die Flügelbreite entspricht jeweils Anlagebreite dividiert durch Anzahl Flügel. Das Flügelgewicht von maximal 60 kg muss bei der Dimensionierung beachtet werden.
 Flügelgewichte (kg) können wie folgt berechnet werden:
 $(2.6 \times \text{Anzahl mm Glasdicke} \times \text{Anlagenhöhe (m)} \times \text{Flügelbreite (m)})$

FW 38

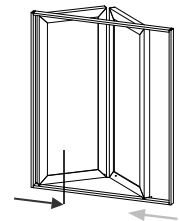
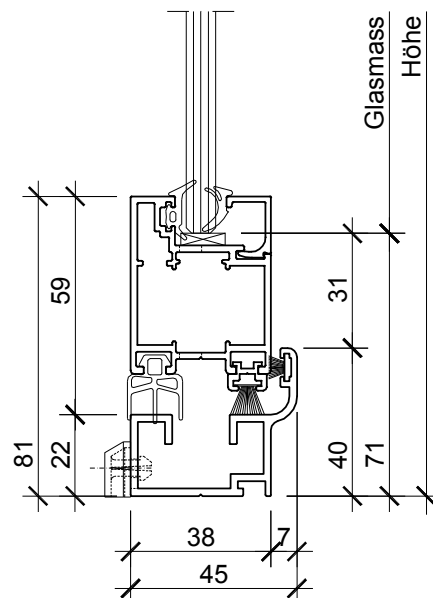
Deckenanschluss - aussen öffnend



Massstab: 1:2

FW38-01

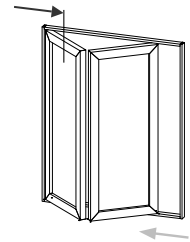
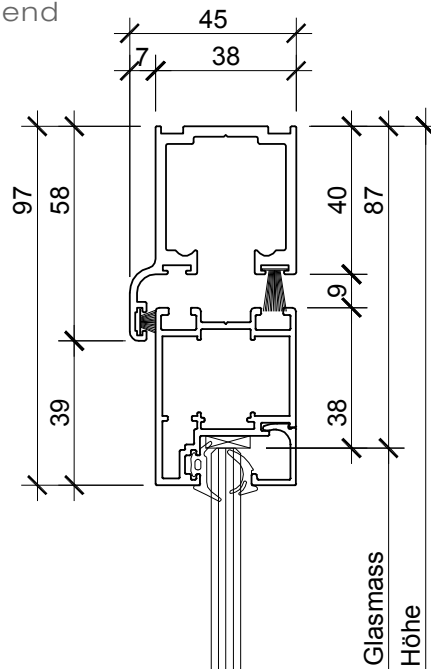
Bodenanschluss mit Anschlag - aussen öffnend



Massstab: 1:2

FW38-02

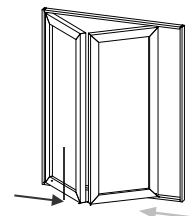
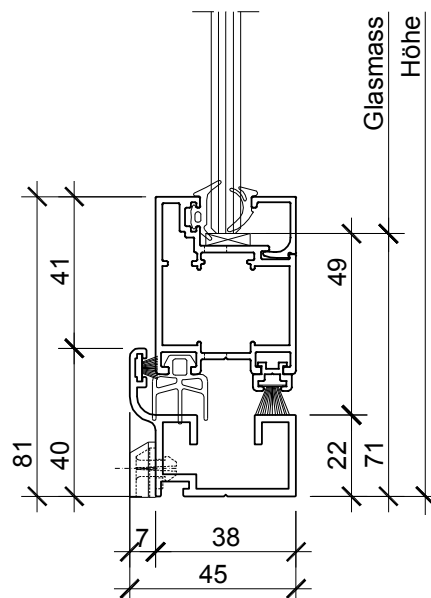
Deckenanschluss - innen öffnend



Massstab: 1:2

FW38-03

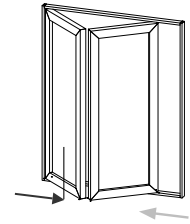
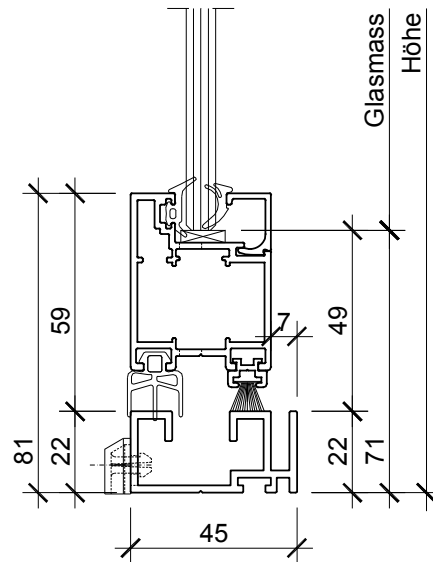
Bodenanschluss mit Anschlag - innen öffnend



Massstab: 1:2

FW38-04

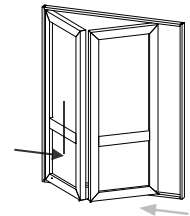
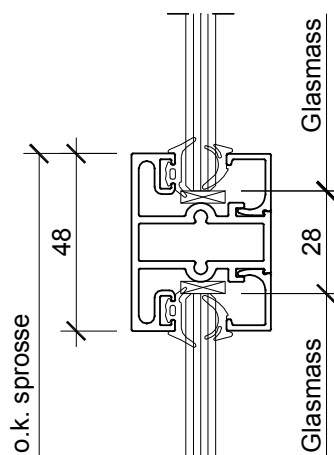
Bodenanschluss flache Schiene



Massstab: 1:2

FW38-05

Sprosse 48mm

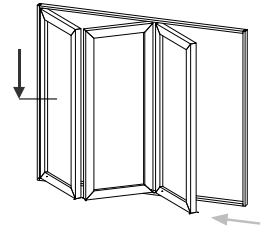
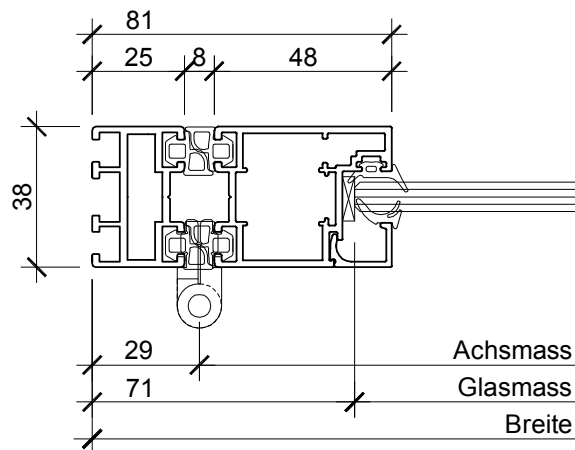


Massstab: 1:2

FW38-06

FW 38

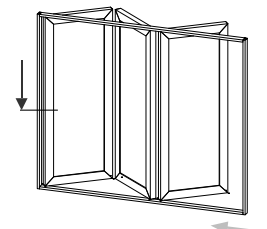
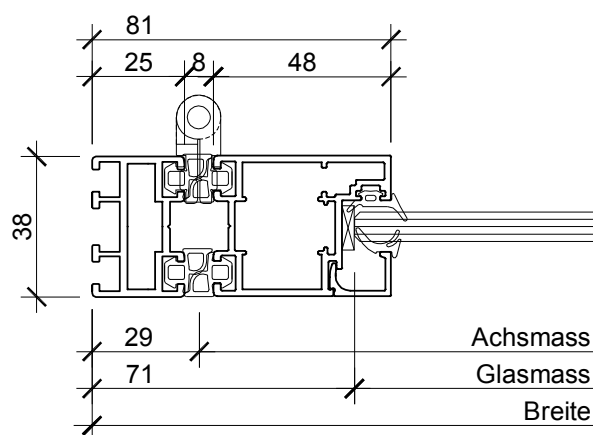
Wandanschluss Scharnierseite - innen öffnend



Massstab: 1:2

FW38-07

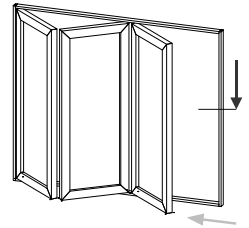
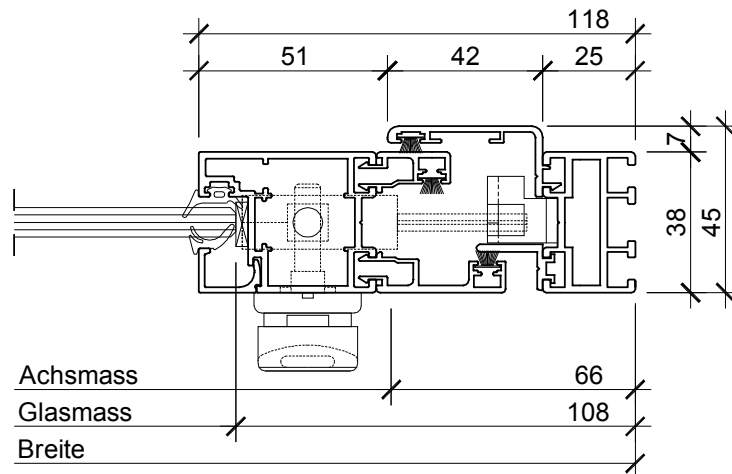
Wandanschluss Scharnierseite - aussen öffnend



Massstab: 1:2

FW38-08

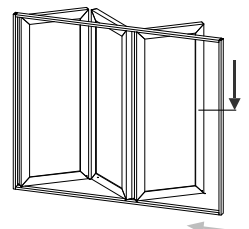
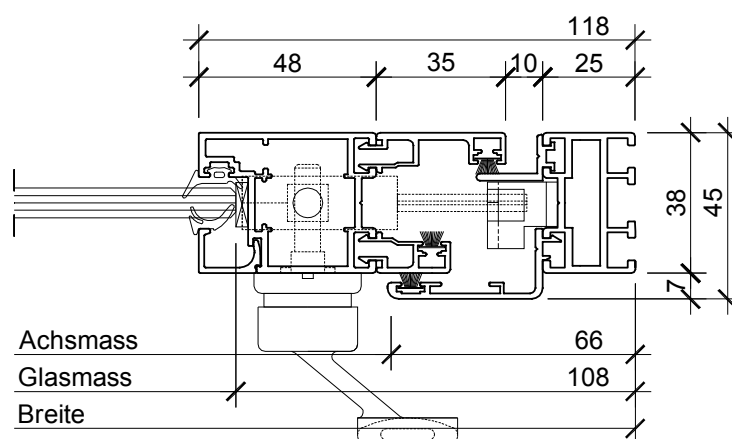
Wandanschluss Flügelseite - innen öffnend



Massstab: 1:2

FW38-09

Wandanschluss Flügelseite - aussen öffnend

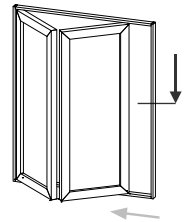
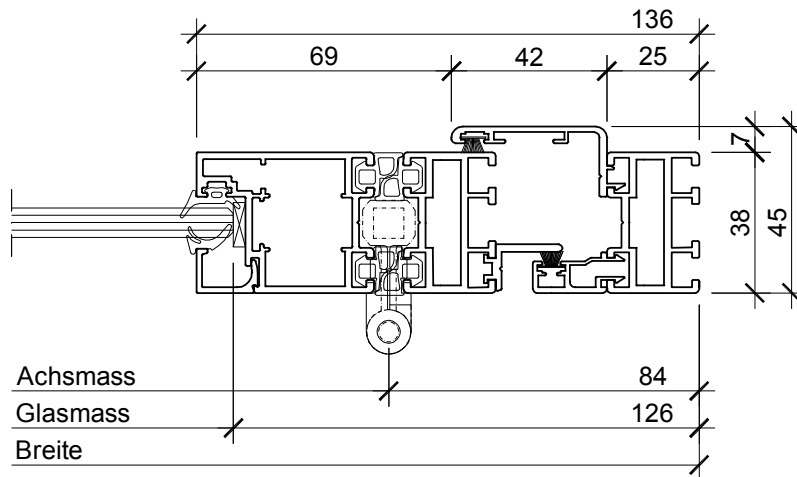


Massstab: 1:2

FW38-10

FW 38

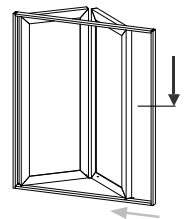
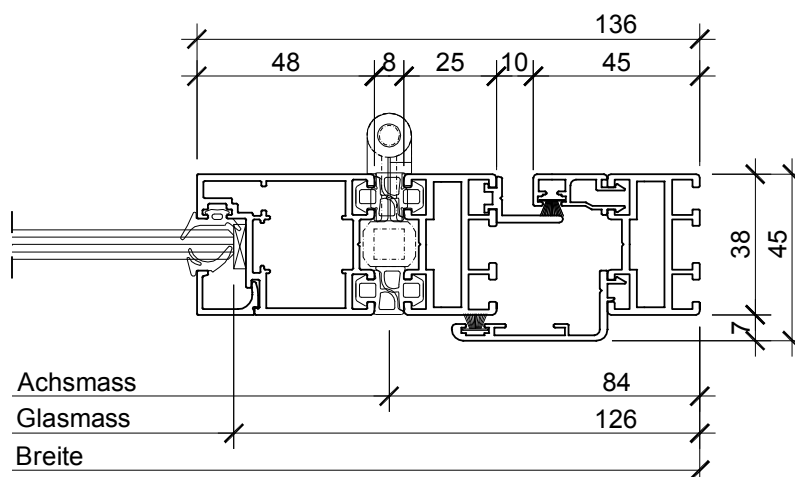
Wandanschluss gerade Flügelanzahl - innen öffnend



Massstab: 1:2

FW38-11

Wandanschluss gerade Flügelanzahl - aussen öffnend

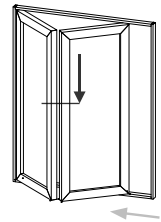
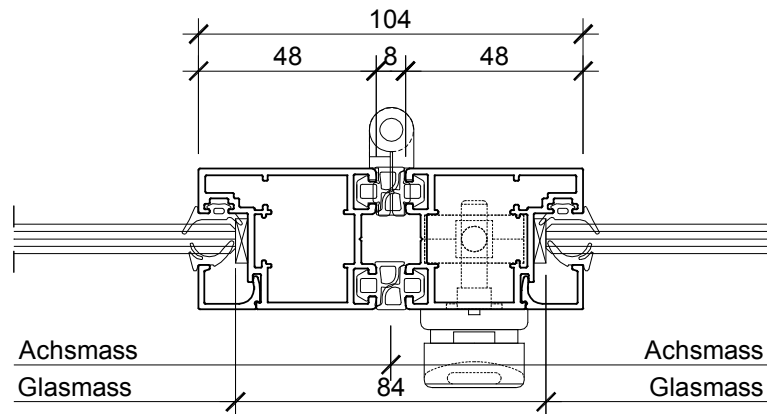


Massstab: 1:2

FW38-12

FW 38

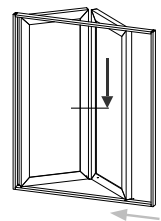
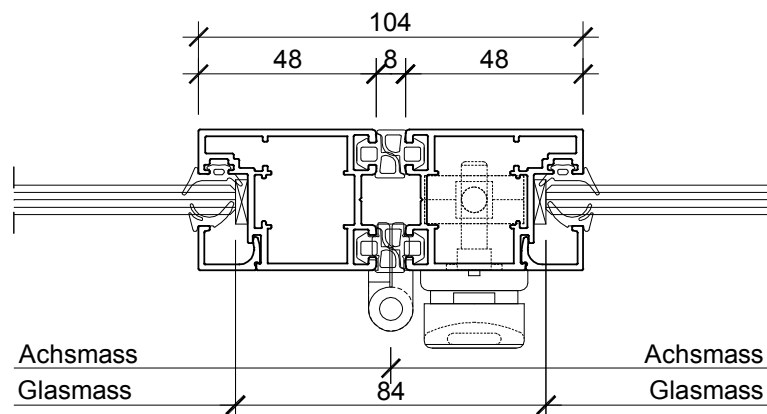
Flügelverbindung Verschluss - innen öffnend



Massstab: 1:2

FW38-13

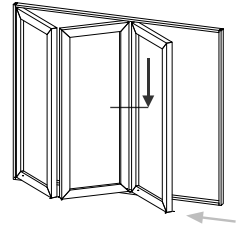
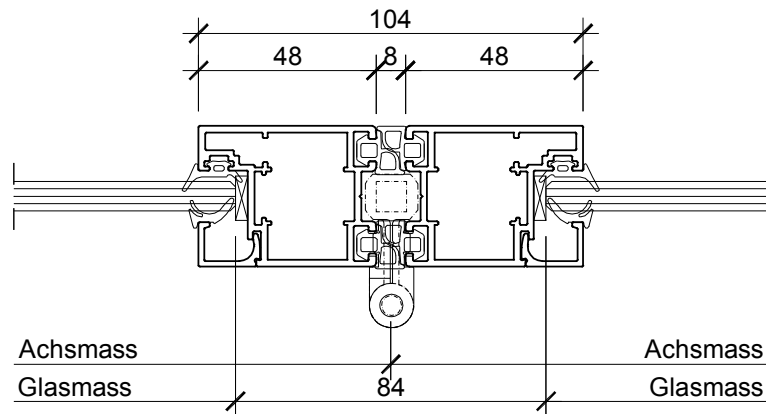
Flügelverbindung Verschluss - aussen öffnend



Massstab: 1:2

FW38-14

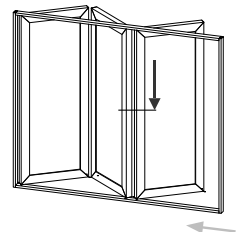
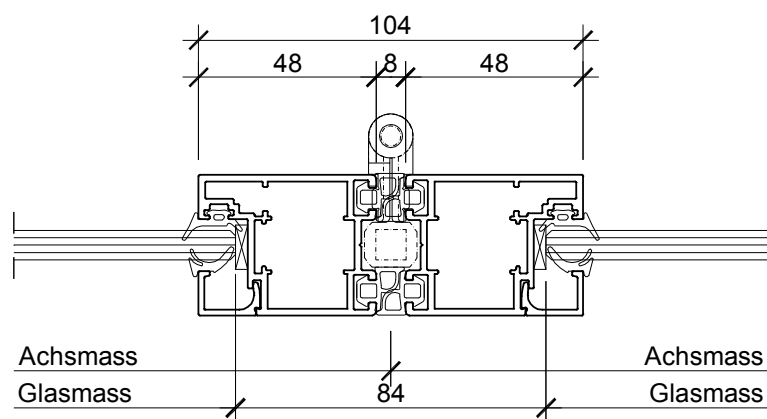
Flügelverbindung Aufhängung - innen öffnend



Massstab: 1:2

FW38-15

Flügelverbindung Aufhängung - aussen öffnend

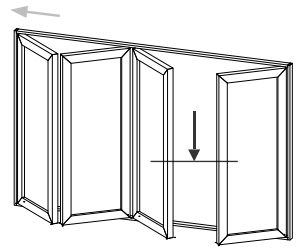
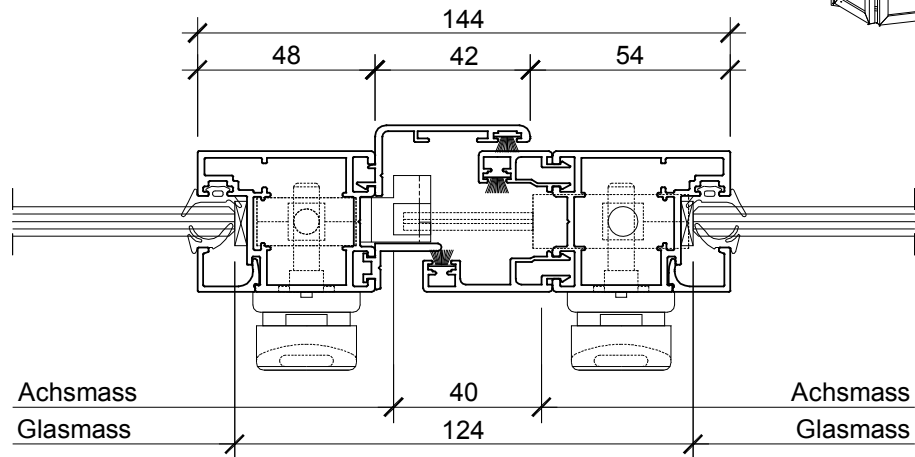


Massstab: 1:2

FW38-16

FW 38

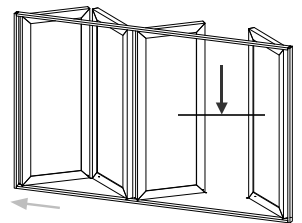
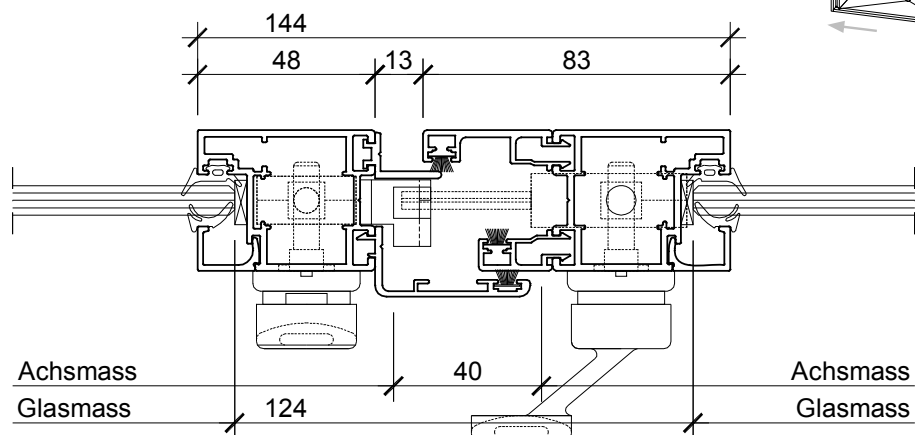
Mitte öffnend, 3L + 1R - innen öffnend



Massstab: 1:2

FW38-17

Mitte öffnend, 3L + 1R - aussen öffnend

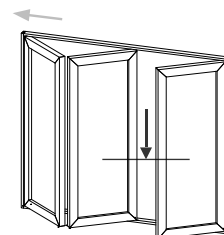
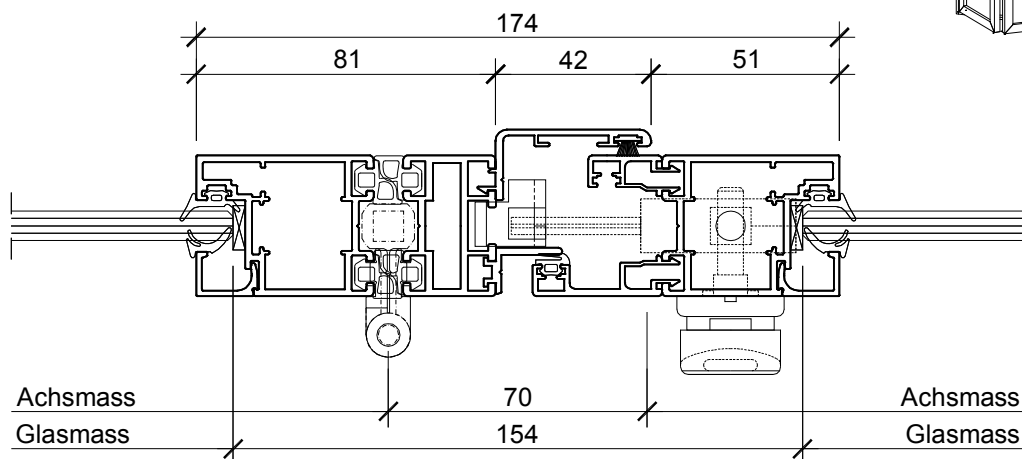


Massstab: 1:2

FW38-18

FW 38

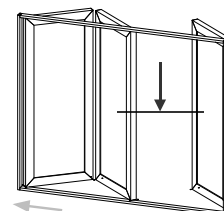
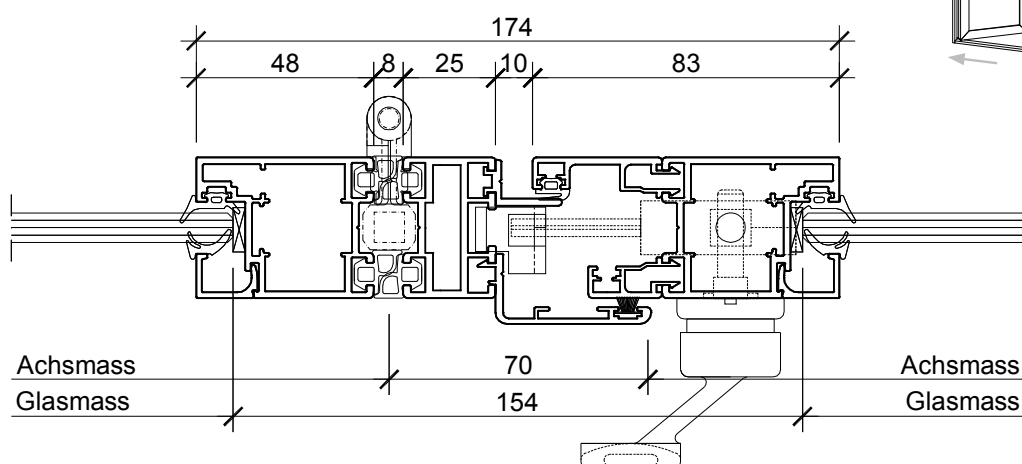
Mitte öffnend, 2L + 1R - innen öffnend



Massstab: 1:2

FW38-19

Mitte öffnend, 2L + 1R - aussen öffnend

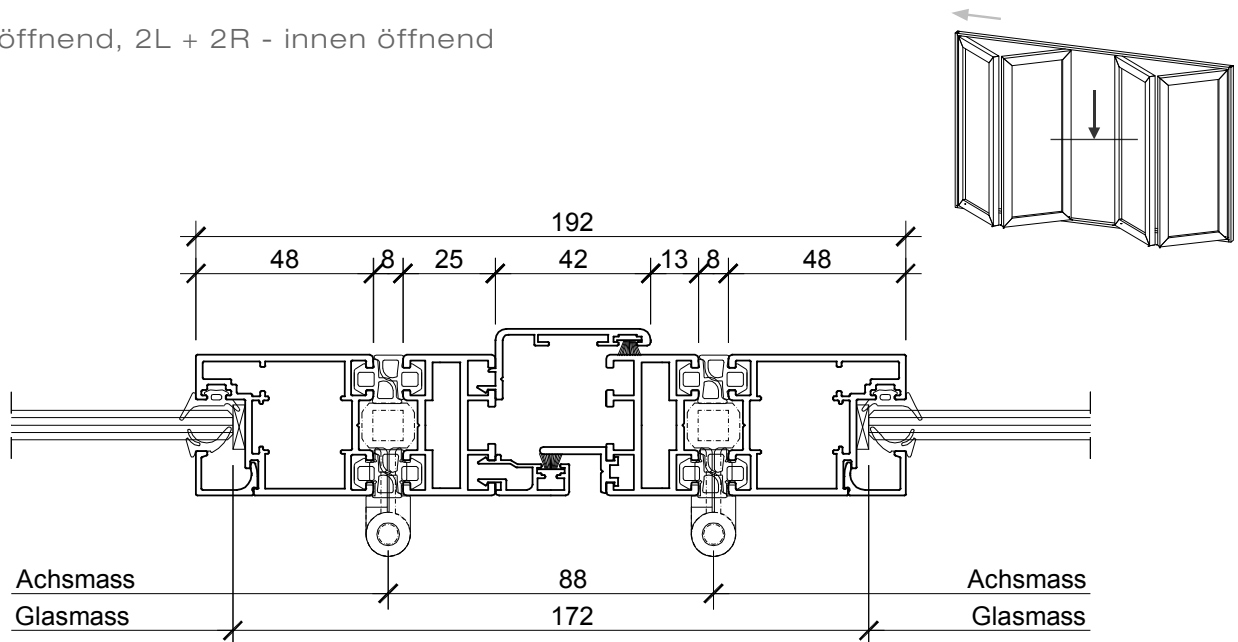


Massstab: 1:2

FW38-20

FW 38

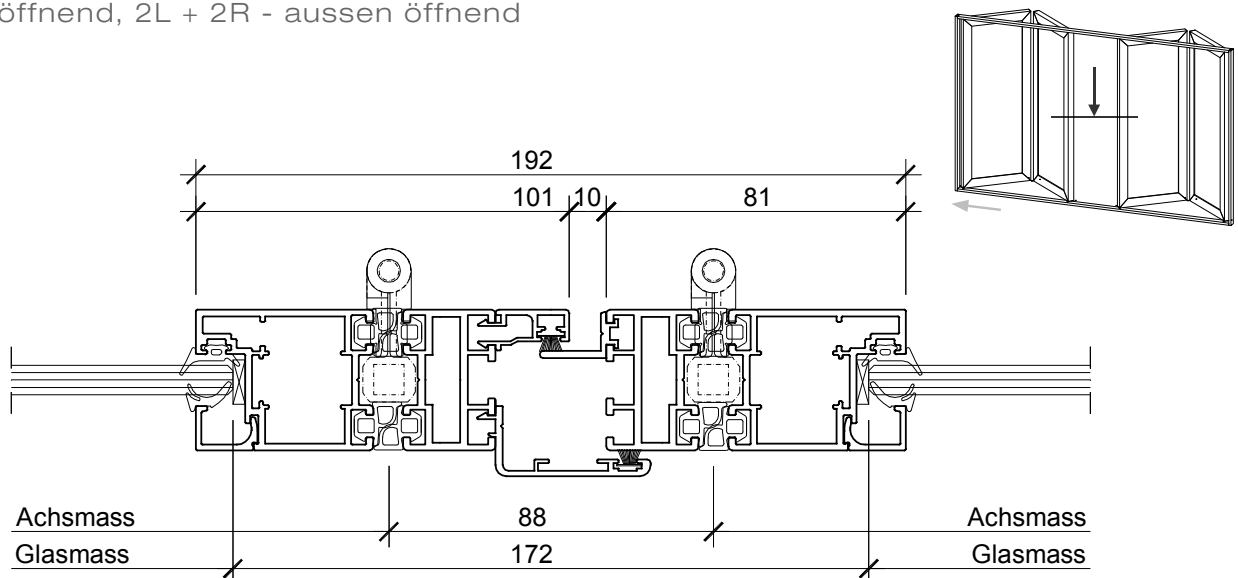
Mitte öffnend, 2L + 2R - innen öffnend



Massstab: 1:2

FW38-21

Mitte öffnend, 2L + 2R - aussen öffnend

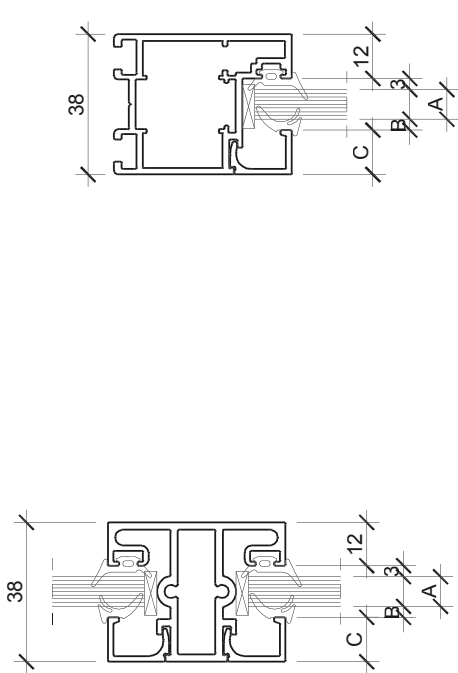


Massstab: 1:2

FW38-22

FW 38

Glasleiste, Dichtung und Glasstärke



A	Dichtung	B	C	Glasleiste
4	50003	7	12	42797
5	50003	6	12	42797
6	50003	5	12	42797
7	50002	4	12	42797
8	50002	3	12	42797
9	50002	4	10	42791
10	50002	3	10	42791
11	50001	2	10	42791
12	50003	8	3	42885
13	50003	7	3	42885
14	50003	6	3	42885
15	50003	5	3	42885
16	50002	4	3	42885
17	50002	3	3	42885
18	50001	2	3	42885