

# SSW 42


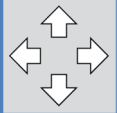
/// Schiebe-Stapelsystem



Produkteinformation

Schnittverzeichnis

## PRODUKTEINFORMATION

	<p>Schiebe- Stapelwand aus thermisch nicht getrennten Aluminiumprofilen für vielseitige Anwendungen.</p>
	<p><b>Ausführung</b>  Die Elemente rollen auf einer Laufschiene einzeln über die ganze Breite der Öffnung, auch über Ecken in den Parkraum.  Der Parkraum kann sich am Ort des als Türe ausgebildeten ersten Drehflügels, vor dem Festelement, oder einer Mauer befinden.</p>
	<p><b>Besonderheiten</b>  Schmale Profilansichtsbreiten.  Das erste Feld kann als Eingangstür zum Drehen oder Schieben mit Drücker und Schliesszylinder ausgebildet werden.  Die Elemente können über Ecke von 90° bis 270° geschoben werden. Der kompakte Parkraum wird für die Anzahl Elemente konfektioniert. Die schmale Bodenschiene (42mm) kann bis auf 5mm in den Boden versenkt werden.  Einzelne Elemente können als Windschutz beliebig abgestellt werden.  Bohrungen für Montage bereits vorbereitet.</p>
	<p><b>Technische Details</b>  Kugelgelagerte Laufrollen mit Polyamid Ummantelung unten.  Oben mit zwei Wagen mit je zwei Führungsrollen.  Alle Beschläge aus korrosionsbeständigen Werkstoffen.</p>
	<p><b>Verglasung</b>  Hergerichtet für Glasstärken von: 4 – 24mm</p>
	<p><b>Dimensionen</b>  Schiebeelemente:  Breite: max. 1400mm  Höhe: max. 2700mm  Drehflügel:  Breite: max. 1000mm  Höhe: max. 2500mm  Elementgewicht: max. 70kg  (gemäss Element- und Flügeldiagramm)</p>

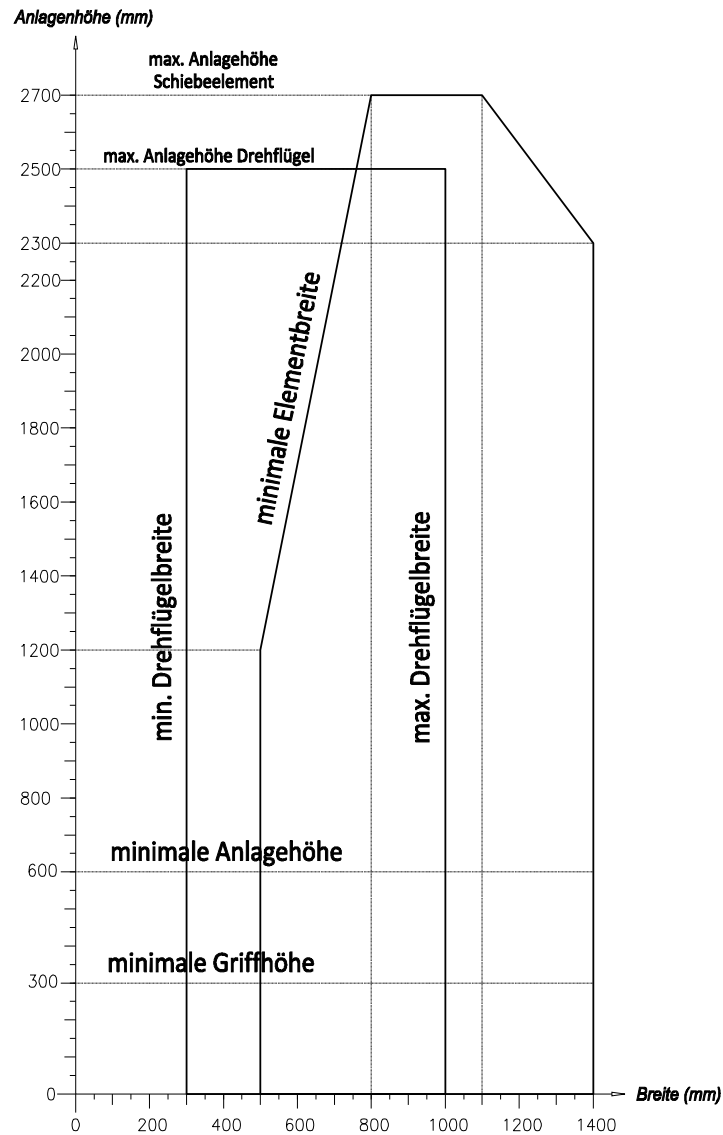
## Schnittverzeichnis

Schnittbezeichnung	Detail
Element- und Flügeldiagramm	
Deckenanschluss mit Schiebeelement	SSW42-01
Bodenanschluss mit Schiebeelement	SSW42-02
Deckenanschluss mit Festelement	SSW42-03
Bodenanschluss mit Festelement	SSW42-04
Deckenanschluss mit Türflügel im Festelement	SSW42-05
Bodenanschluss mit Türflügel im Festelement	SSW42-06
Sprosse 70mm	SSW42-07
Ausgleichsprofil	SSW42-08
Wandanschluss mit Schiebeelement	SSW42-09
Verbindung der Schiebeelement	SSW42-10
Verbindung Schiebeelement Drehflügel nach aussen	SSW42-11
Wandanschluss Drehflügel nach aussen	SSW42-12
Übergang Schiebeelement Festelement	SSW42-13
Wandanschluss Festelement	SSW42-14
Übergang Schiebeelement Festelement mit Türflügel	SSW42-15
Wandanschluss Festelement mit Türflügel	SSW42-16
Verbindung 90° Ecke mit Schiebeelement	SSW42-17
Verbindung 135° Ecke mit Schiebeelement	SSW42-18
Maueranschluss Schiebeelement - Mauer aussen	SSW42-19
Glasleiste, Gummi und Glasstärke	

S.E.&O.

Änderungen jederzeit und ohne Vorankündigung vorbehalten.

## Element- und Flügel diagramm



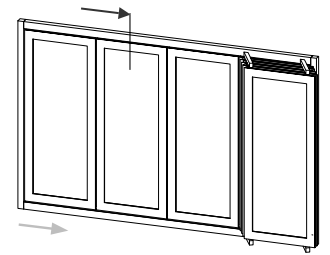
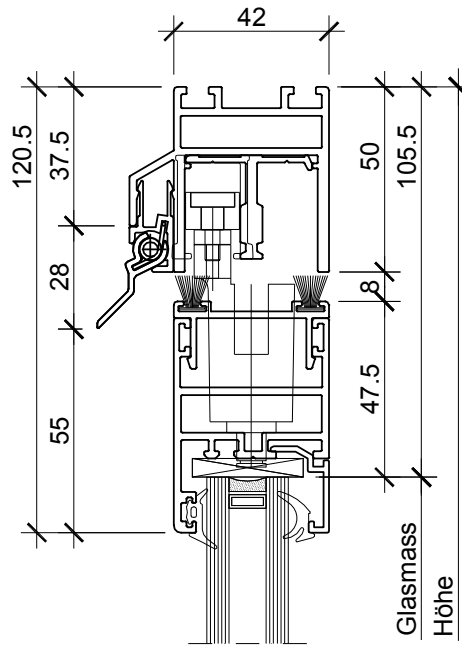
Dieses Element- und Flügel-diagramm bezieht sich auf die Anlagenhöhe inklusive Rahmen, die Element- Flügel-breite entspricht jeweils Anlagebreite dividiert durch Anzahl Felder. Das Element- und Flügel-gewicht von maximal 70 kg muss bei der Dimensionierung beachtet werden.

Gewichte (kg) können wie folgt berechnet werden:

$(2.6 \times \text{Anzahl mm Glasdicke} \times \text{Anlagehöhe (m)} \times \text{Feldbreite (m)})$

# SSW 42

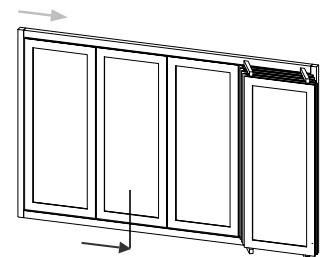
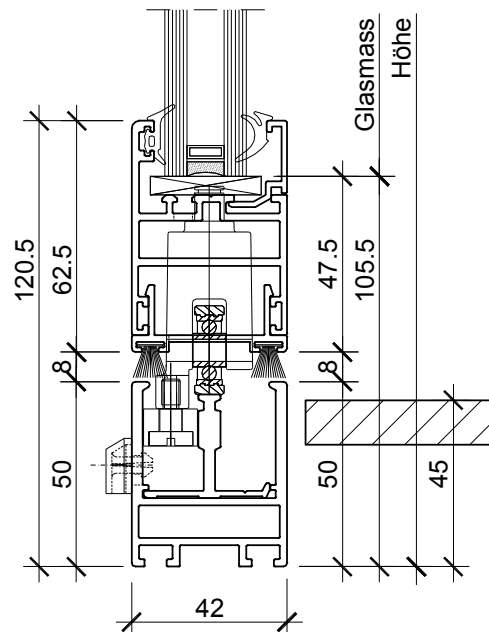
## Deckenanschluss mit Schiebeelement



Massstab: 1:2

SSW42-01

## Bodenanschluss mit Schiebeelement

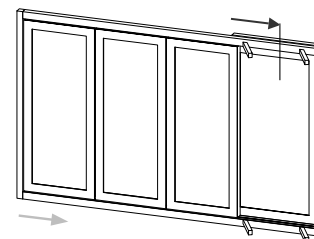
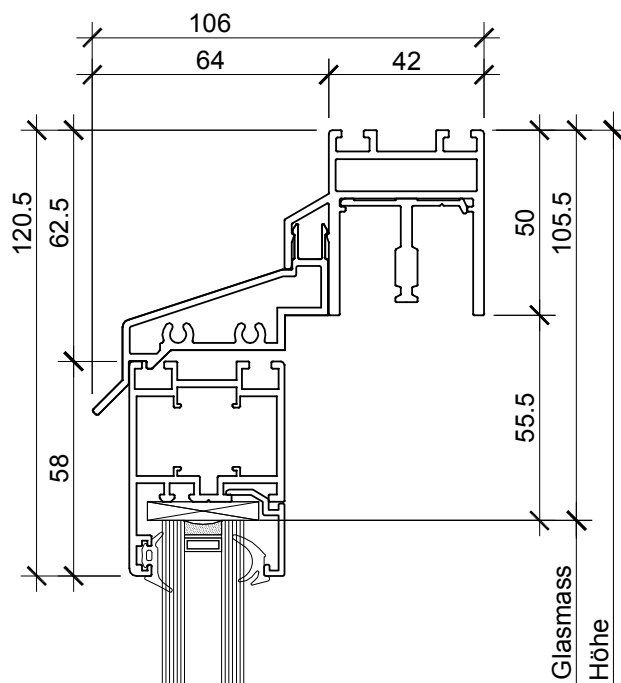


Massstab: 1:2

SSW42-02

## SSW 42

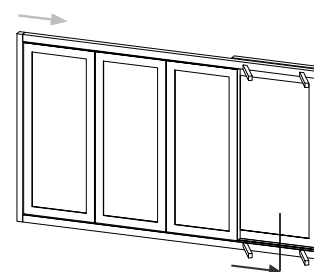
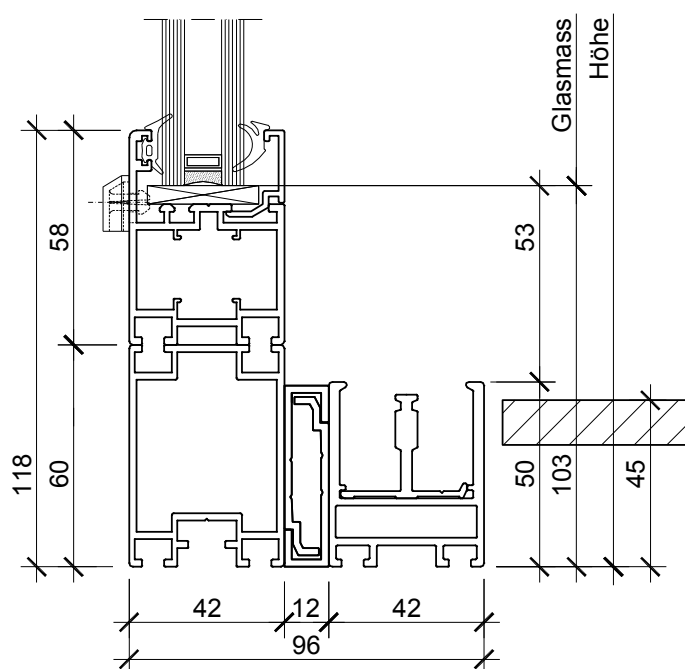
## Deckenanschluss mit Festelement



Massstab: 1:2

SSW42-03

## Bodenanschluss mit Festelement

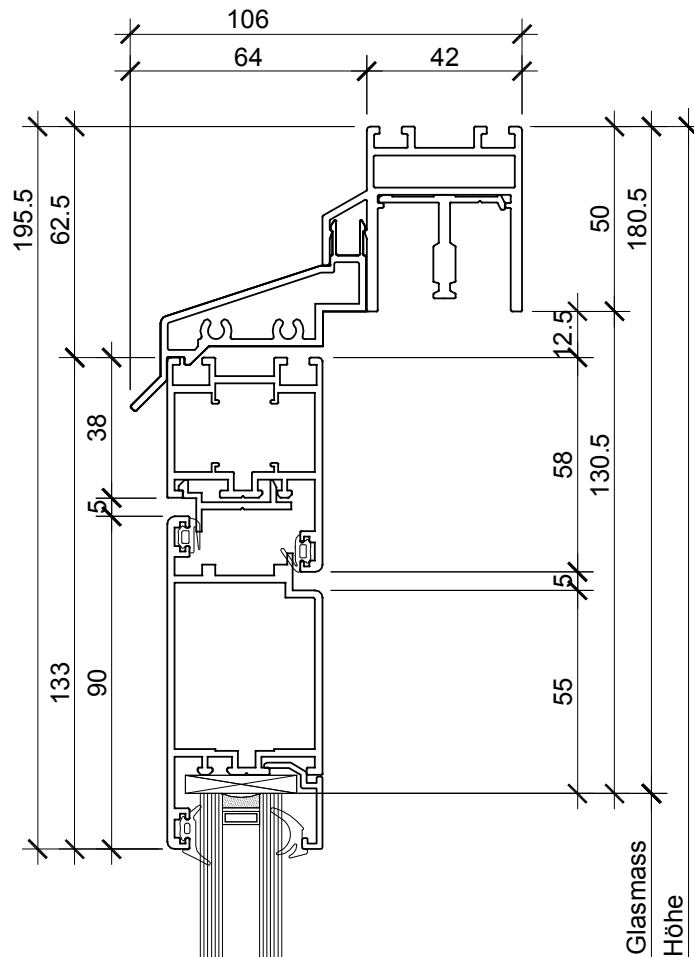
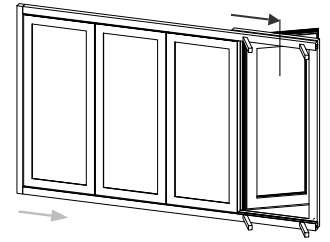


Massstab: 1:2

SSW42-04

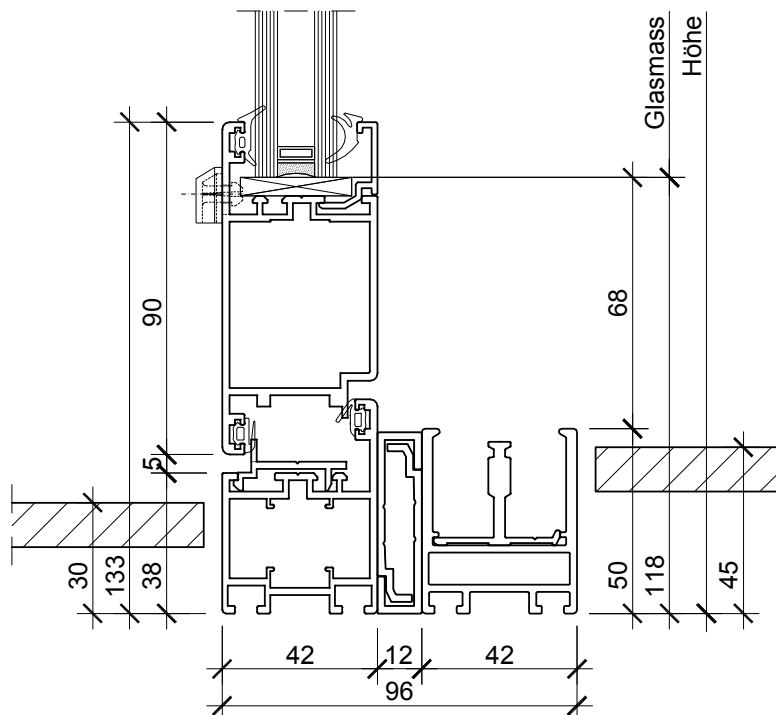
## SSW 42

Deckenanschluss mit Türflügel im Festelement



Massstab: 1:2

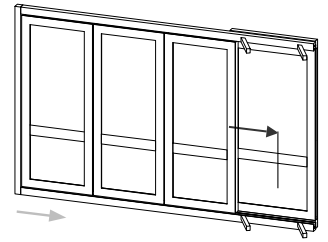
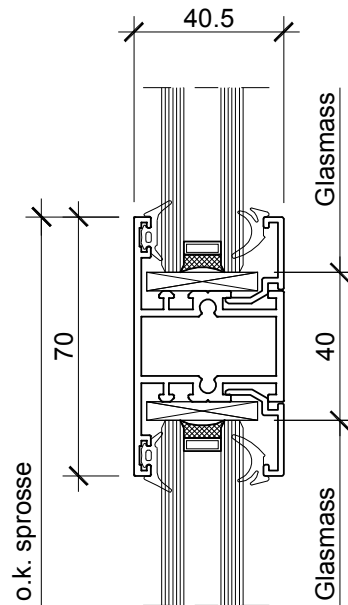
SSW42-05





# SSW 42

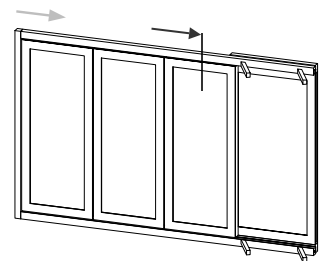
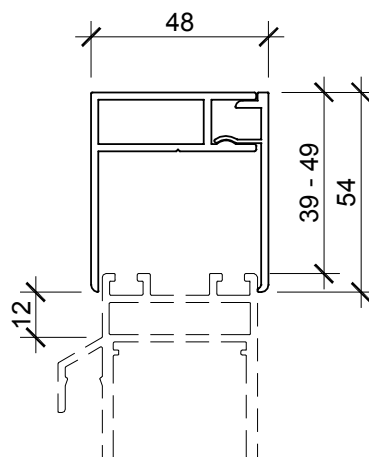
Sprosse 70mm



Massstab: 1:2

SSW42-07

Ausgleichsprofil

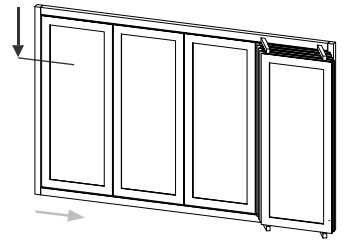
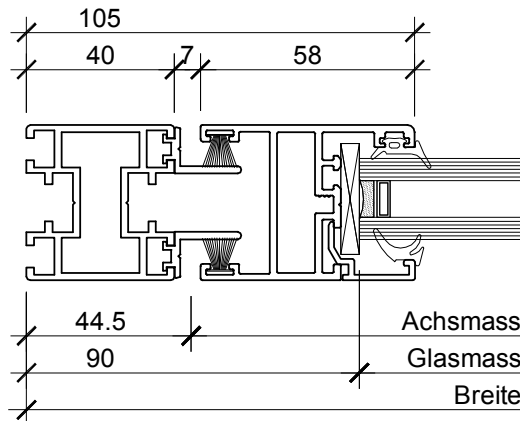


Massstab: 1:2

SSW42-08

## SSW 42

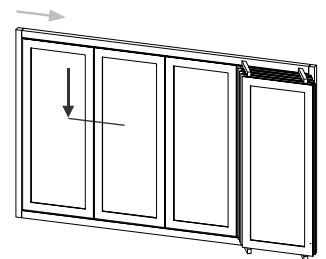
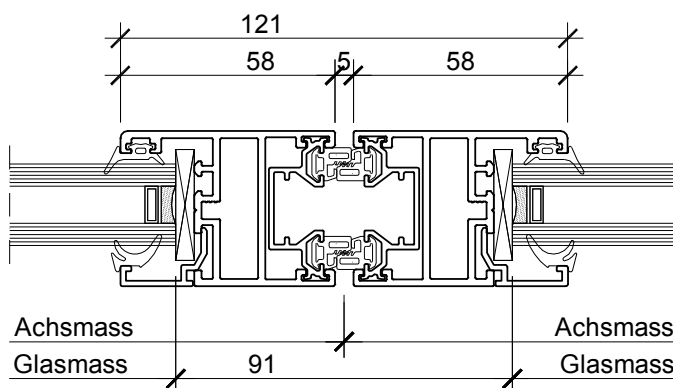
## Wandanschluss mit Schiebeelement



Massstab: 1:2

SSW42-09

## Verbindung der Schiebeelemente

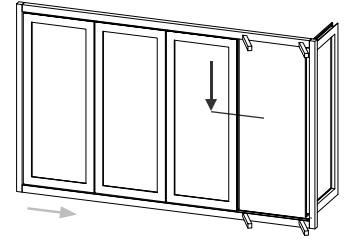
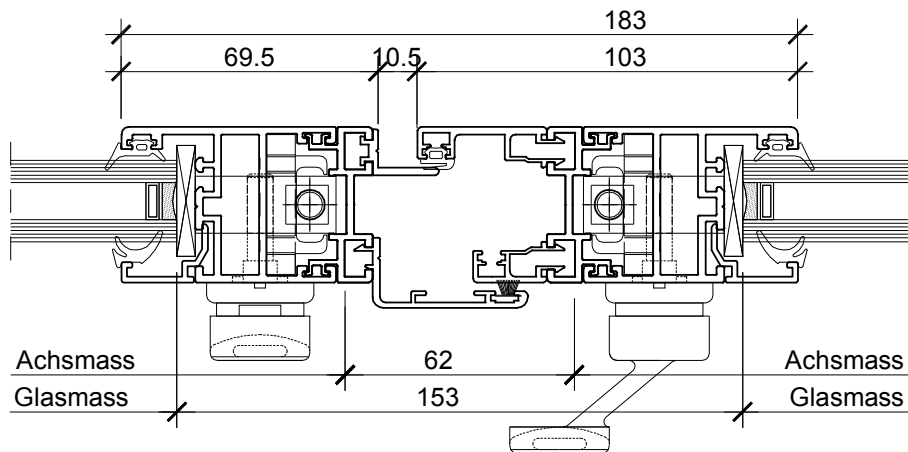


Massstab: 1:2

SSW42-10

## SSW 42

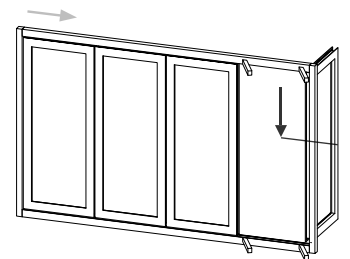
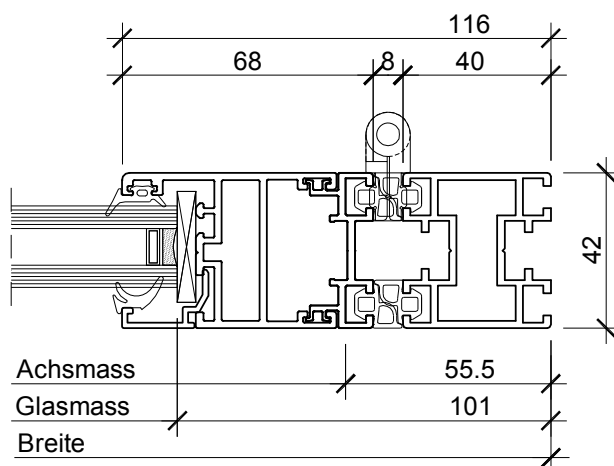
Verbindung Schiebeelement Drehflügel nach aussen



Massstab: 1:2

SSW42-11

Wandanschluss Drehflügel nach aussen

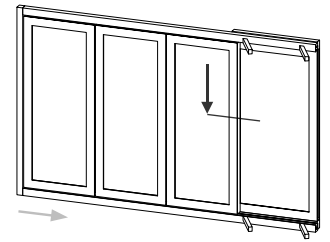
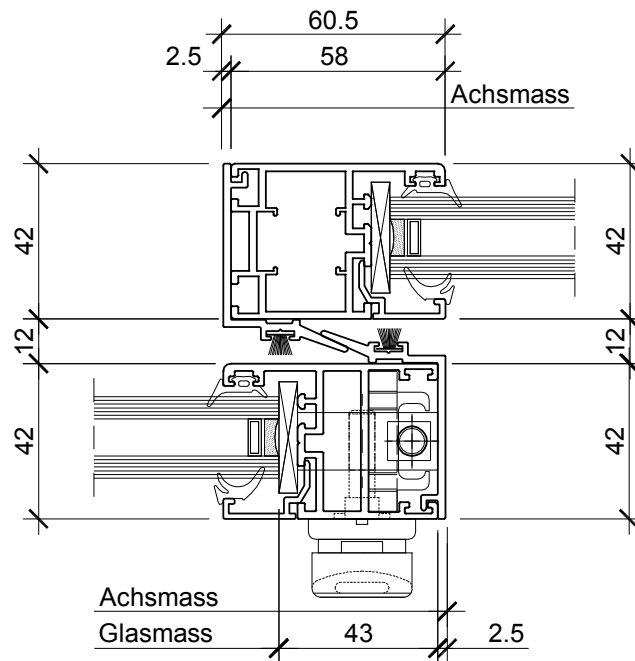


Massstab: 1:2

SSW42-12

## SSW 42

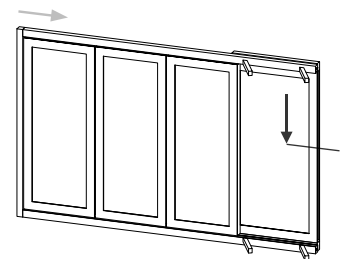
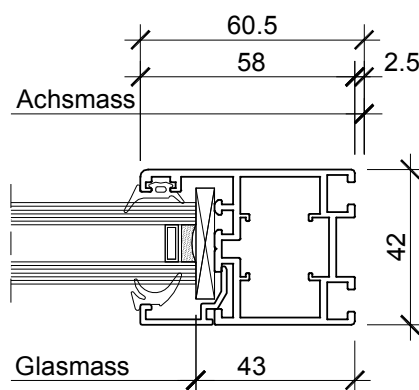
## Übergang Schiebeelement Festelement



Massstab: 1:2

SSW42-13

## Wandanschluss Festelement

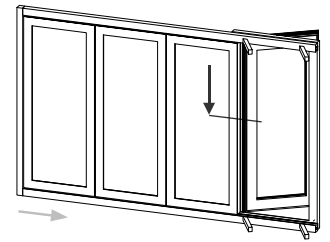
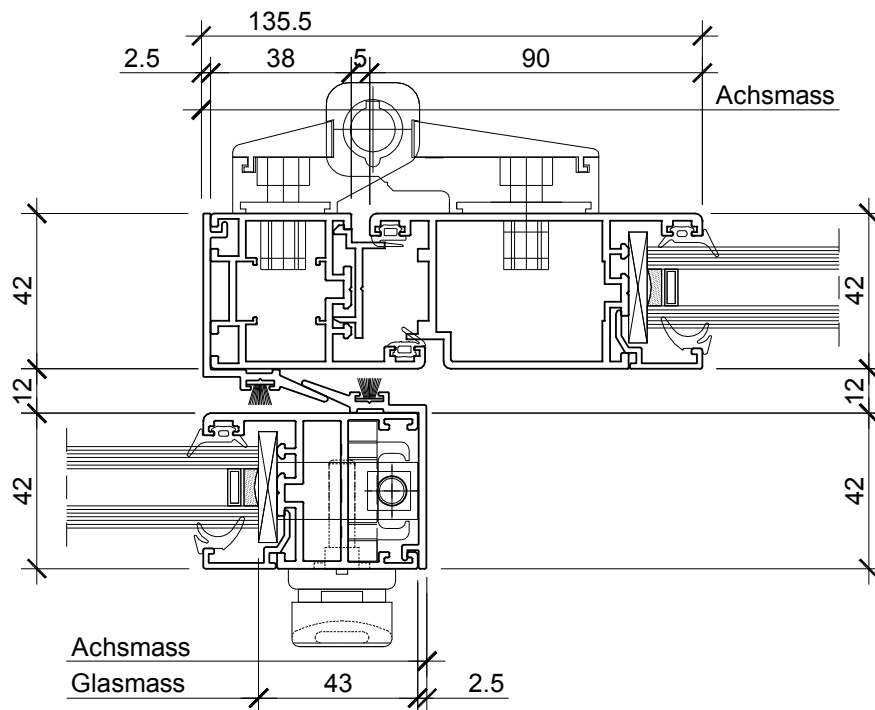


Massstab: 1:2

SSW42-14

## SSW 42

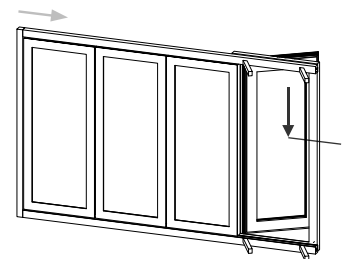
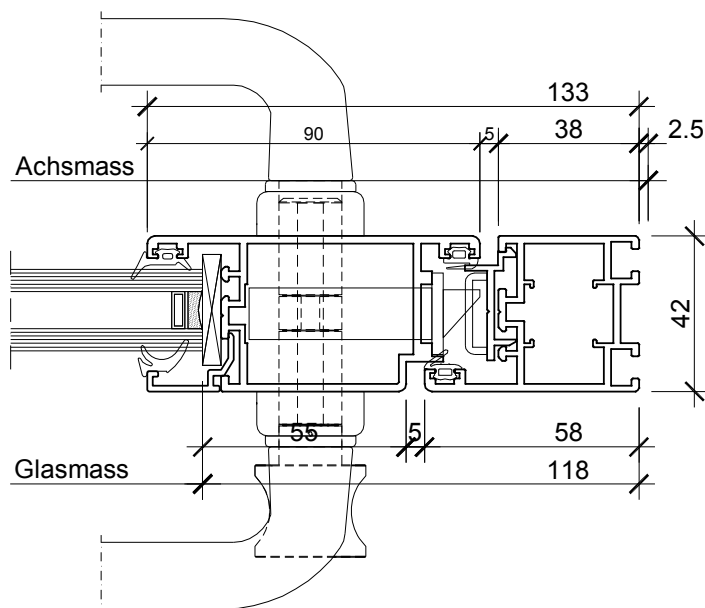
## Übergang Schiebeelement Festelement mit Türflügel



Massstab: 1:2

SSW42-15

## Wandanschluss Festelement mit Türflügel

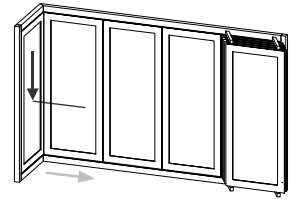
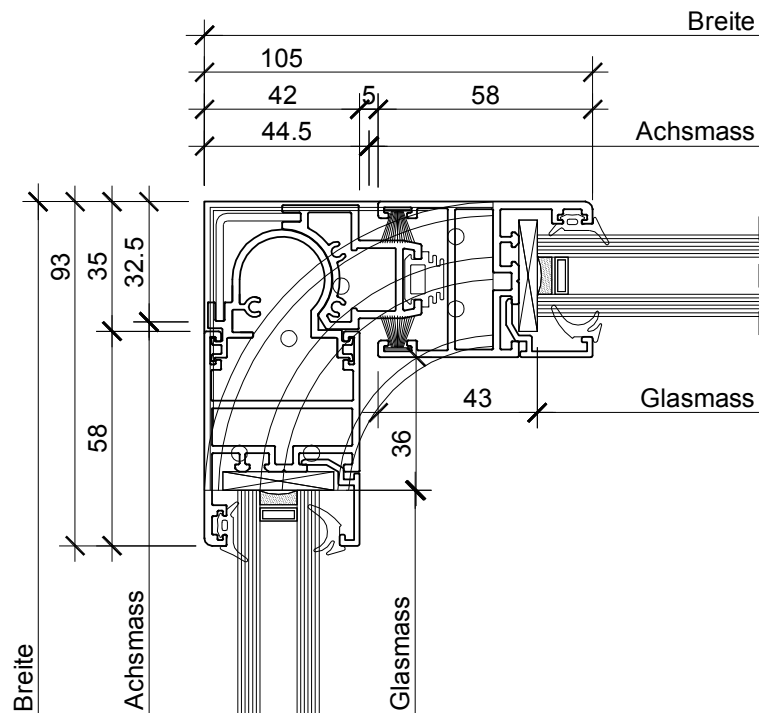


Massstab: 1:2

SSW42-16

## SSW 42

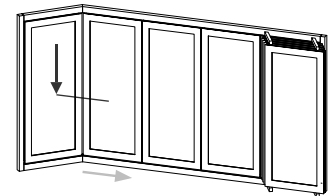
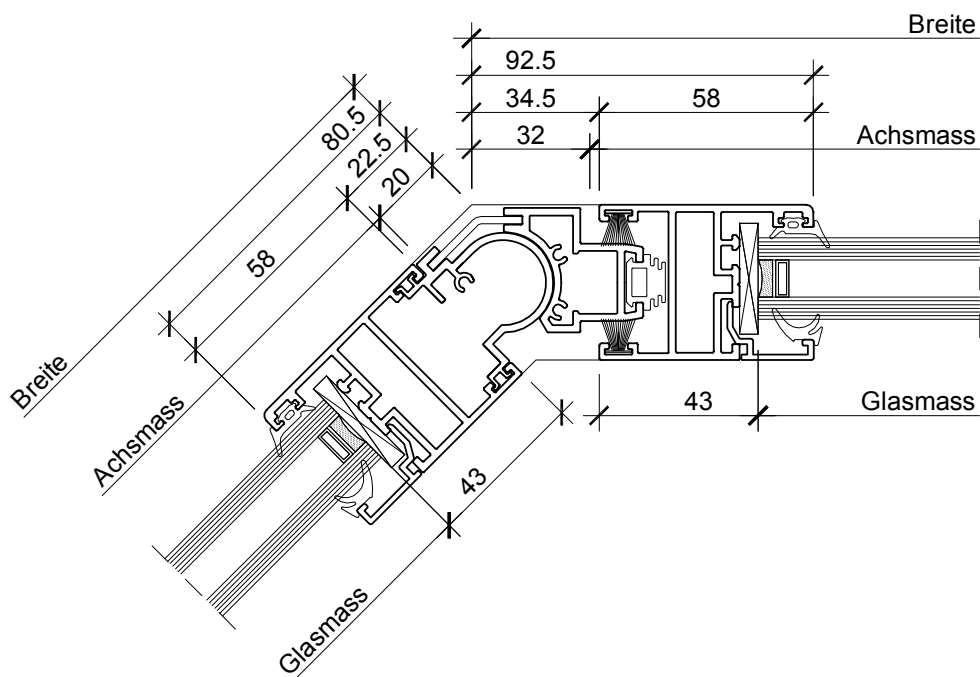
## Verbindung 90° Ecke mit Schiebeelement



Massstab: 1:2

SSW42-17

## Verbindung 135° Ecke mit Schiebeelement

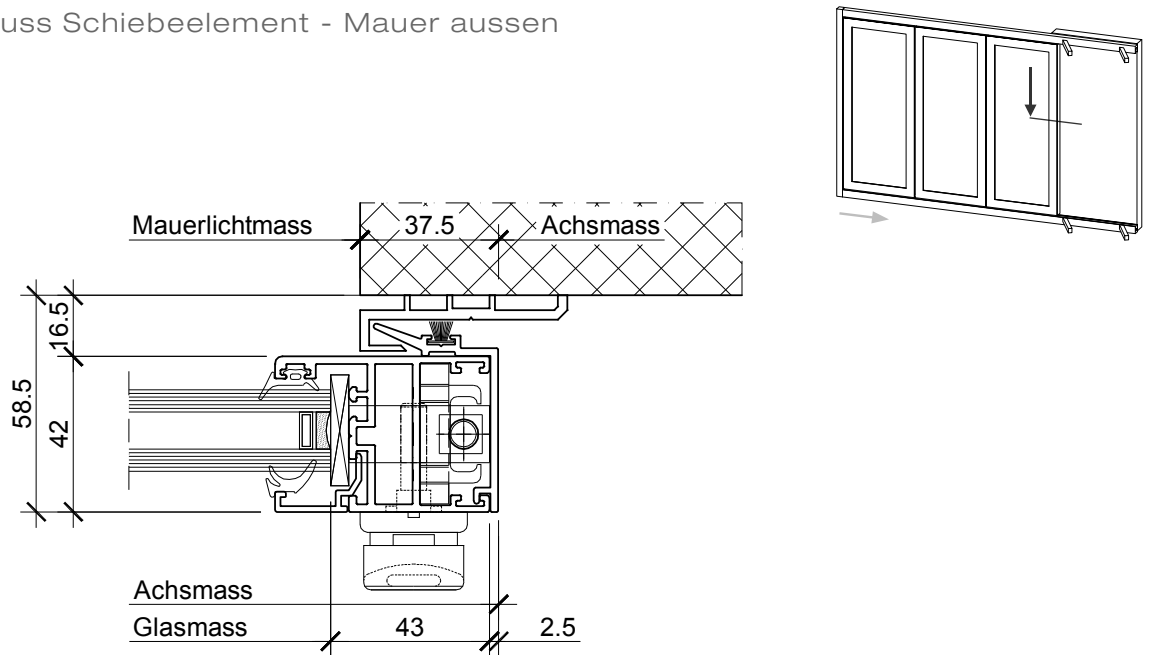


Massstab: 1:2

SSW42-18

# SSW 42

Maueranschluss Schiebeelement - Mauer aussen

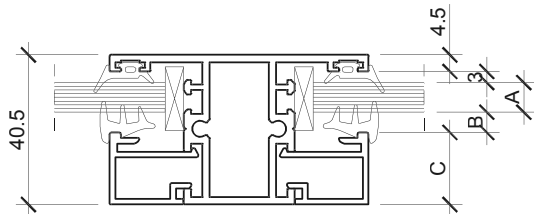
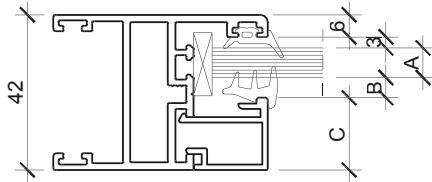


Massstab: 1:2

SSW42-19

## SSW 42

Glasleiste, Dichtung und Glasstärke



A	Dichtung	B	C	Glasleiste
4	50002	6	23	42026
5	50002	5	23	42026
6	50002	4	23	42026
7	50003	6.5	19.5	42037
8	50003	5.5	19.5	42037
9	50002	4.5	19.5	42037
10	50003	7.5	15.5	42110
11	50003	6.5	15.5	42110
12	50002	5.5	15.5	42110
13	50002	4.5	15.5	42110
14	50001	3.5	15.5	42110
15	50001	2.5	15.5	42110
16	50003	8	9	42035
17	50003	7	9	42035
18	50002	6	9	42035
19	50002	5	9	42035
20	50002	4	9	42035
21	50003	6.5	5.5	42036
22	50002	5.5	5.5	42036
23	50002	4.5	5.5	42036
24	50003	6.5	2.5	42379